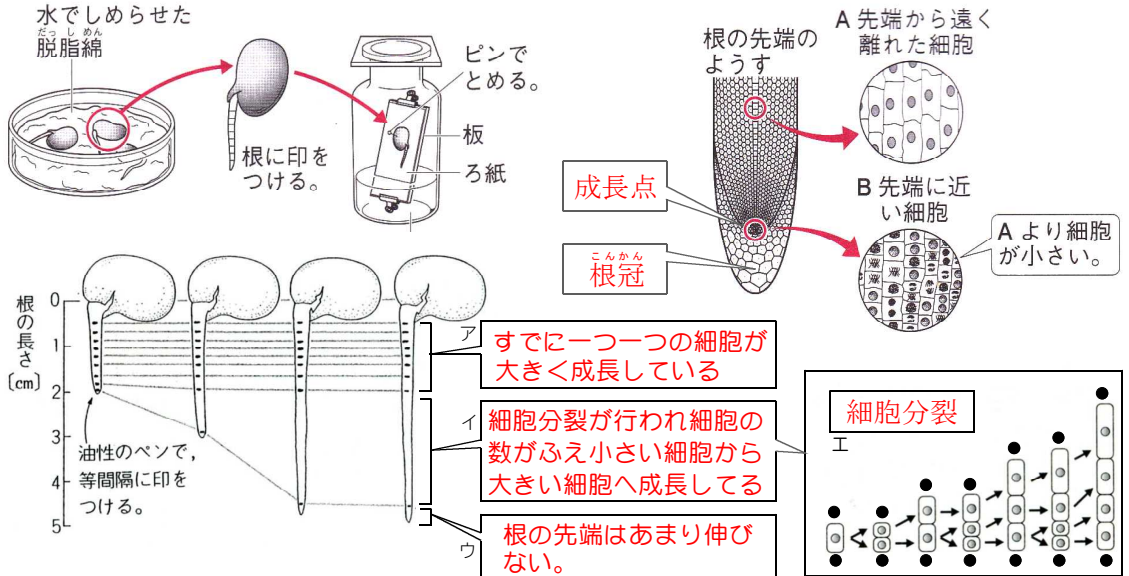


ソラマメの根の成長を調べる

- ①発芽したソラマメの根に印を等間隔につける。
- ②暗所に置いて成長をさせる。



実験のまとめ

- ①根の先端近く^オの印と印の間だけが広がったので、根は、先端に近い部分^カが成長する。
- ②根の先端から離れた部分の細胞と比べて、根の先端近くの細胞は小さい^キものが多い。
- ③細胞分裂^ケは、根の先端近く^ケでさかんに起きており、2つに分かれた細胞は、もとの細胞より小さい。細胞分裂によって2つに分かれた細胞はしだいに大きくなり^コもとの細胞と同じ大きさ^クに成長する。

(1) 1つの細胞が分かれて2つの細胞になることを何というか。 — シ 細胞分裂

