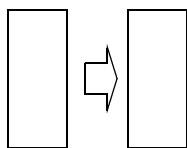
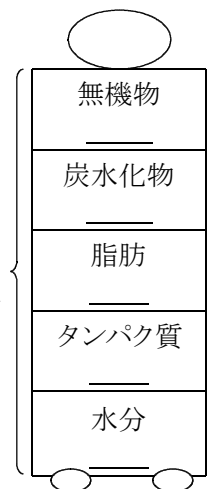
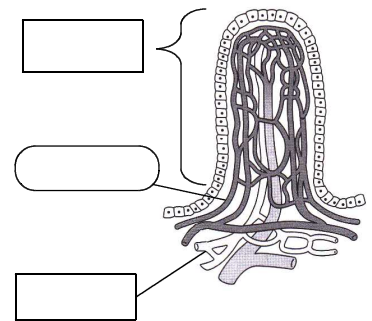
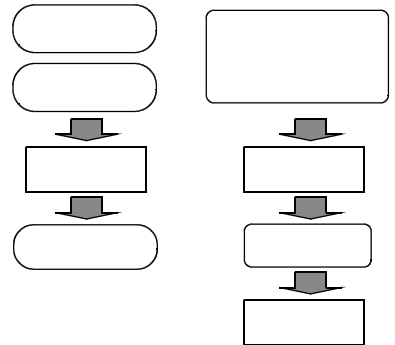


# 人間の消化と吸収のはたらき

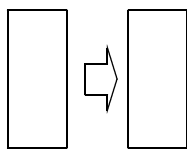
- ①炭素をふくむ化合物を\_\_\_\_\_という。\_\_\_\_\_以外の物質を\_\_\_\_\_という。  
 ②炭素をふくんでも\_\_\_\_\_は\_\_\_\_\_である。

	炭水化物	タンパク質	脂肪
働き			
食物			
分解1	_____の_____で分解	_____の_____で分解	_____によって_____になる
分解2	_____の_____で分解	_____の_____で分解	_____の_____で分解
分解3	_____の_____で分解	_____の_____で分解	
結果			
	_____に吸収され		_____に吸収され
	_____を_____を通して		再び_____になって
	_____を_____を通して		_____を_____を通して
	_____に入る		_____の_____に入る

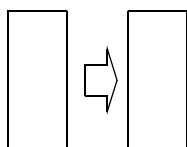
_____	_____
食塩・鉄 カルシウム	ビタミン



- ①全身の細胞に運ばれ「\_\_\_\_\_」に使われる。  
 ②\_\_\_\_\_に貯蔵される。



- ①一部が肝臓で体を作る\_\_\_\_\_に変えられる。  
 ②体の各部へ運ばれ体を作る\_\_\_\_\_の材料になる。



- ①全身の細胞に運ばれ「\_\_\_\_\_」に使われる。  
 ②\_\_\_\_\_と\_\_\_\_\_で\_\_\_\_\_という物質に変えられて貯蔵される。  
 ③②の残りの\_\_\_\_\_は\_\_\_\_\_で\_\_\_\_\_に変えられ\_\_\_\_\_に貯蔵される。  
 ④②, ③は\_\_\_\_\_でつくられる\_\_\_\_\_のはたらきによる。