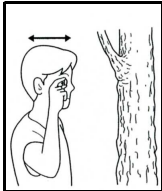


ルーペの使い方



① ルーペを目に <sup>ア</sup>近づけて固定する。 <sup>イ</sup>5～10倍 に拡大できる。

② ルーペは <sup>ウ</sup>動かさず観察するものを前後に 動かしてはつきり見える位置をさがす。



③ 見たいものが動かさせないときは、 <sup>エ</sup>顔を前後に移動させる。

**注意** 失明の危険があるので、ルーペで 太陽を見たり 観察するものを 太陽の方にかざして ルーペで見たりしてはいけません。



スケッチのしかた

① **よくけずった** 鉛筆を使う。

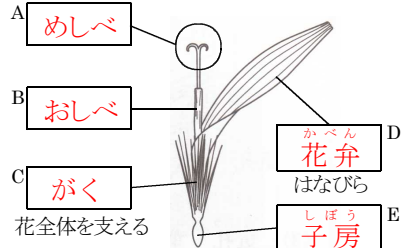
② **対象とするものだけ** を、 **細い線や点** ではつきりとかく

③ **かげ** をつけたり一度かいた線は **なぞらない**。

④ **はいけい背景** やルーペの視野を示す **丸いふち** はかかない。

⑤ **動きやにおい、色** などはことばで記録する。

タンポポ



種になるものが入っている

池や湖の小さな生物

動物					植物

※ **緑色でなく動く** (referring to Amoeba)

※ **緑色で動かない** (referring to Mikazukimo)

ミドリムシは **緑で動く**

○上の小さな生物で一番大きいのはどれか。----- **ミジンコ**