

名前	解説	小 6	比例			%	mistake	月
	NO46		反比例のグラフ①			正		日

問1 36ℓ入る水そうに水を入れるときの、1分間に入れる水の量とかかる時間を調べた表です。

1分間に入れる水の量 $x(\ell)$	1	2	3	4	5	6
かかる時間 $y(\text{分})$	36	18	12	9	7.2	6

- ① □にあてはまる数を書きなさい。
- ② かかる時間は、入れる水の量に反比例しますか。

する

- ④ x と y の関係を表す式を書きなさい。

$y = 36 \div x$

- ⑤ x が $\frac{1}{2}$, $\frac{1}{3}$... になると、 y はどう変わるか。

2倍、3倍になる

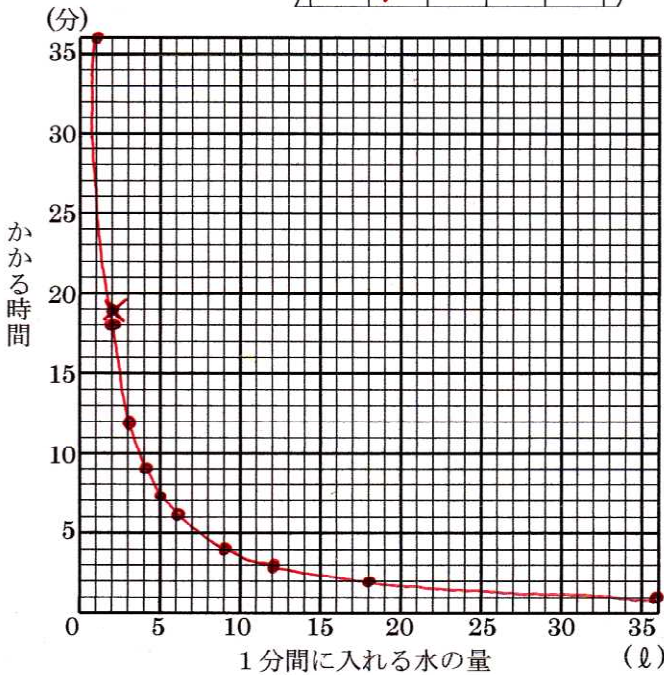
- ⑥ 上の表を、下のグラフに表しなさい。

(1) x と y の値を反対にした表を完成させよ。

1分間に入れる水の量 $x(\ell)$	1	2	3	4	5	6
かかる時間 $y(\text{分})$	36	18	12	9	7.2	6

(2) グラフを書け。

7.2	9	12	18	36
5	4	3	2	1



- ⑦ かかる時間を15分にするとき、1分間に入れる水の量をいくらにすればよいか。

2.4ℓ

問2 24枚の色紙を何人かで等分するときの、分ける人数と1人分の枚数を調べた表です。

人数 $x(\text{人})$	1	2	3	4	6
枚数 $y(\text{枚})$	24	12	8	6	4

- ① □にあてはまる数を書きなさい。
- ② 枚数は、人数に反比例しますか。

する

- ④ x と y の関係を表す式を書きなさい。

$y = 24 \div x$

- ⑤ x が $\frac{1}{2}$, $\frac{1}{3}$... になると、 y はどう変わるか。

2倍、3倍になる!

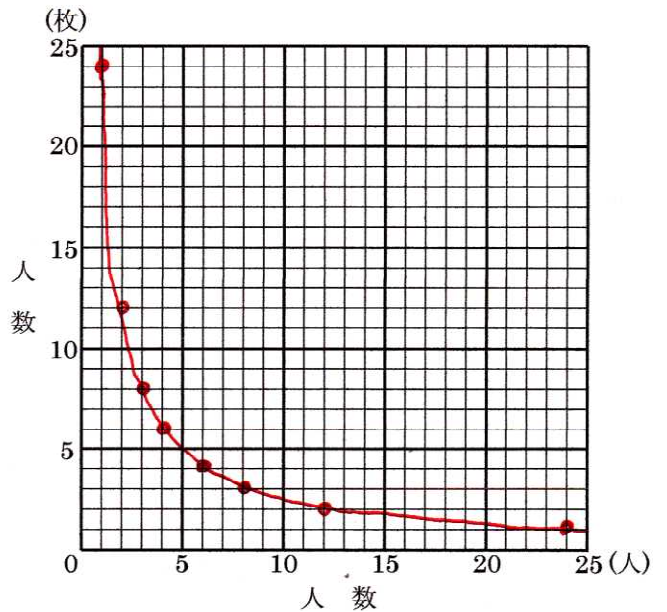
- ⑥ 上の表を、下のグラフに表しなさい。

(1) x と y の値を反対にした表を完成させよ。

人数 $x(\text{人})$	1	2	3	4	6
枚数 $y(\text{枚})$	24	12	8	6	4

(2) グラフを書け。

8	12	24
3	2	1



- ⑦ 15人で分けると1人分は何枚になりますか。

1.6枚