

/	解説
/	NO12

2次関数NO 12	
中 3	△ABCの面積の求め方②

NAME	mistake

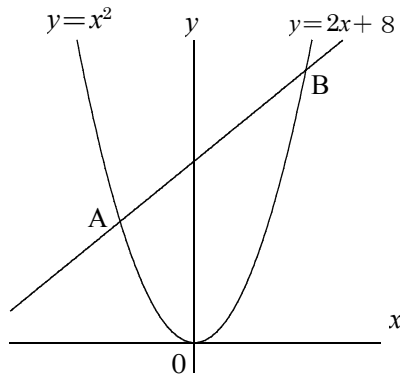
問題1

①交点A, Bの座標を求めよ。

A( , )

B( , )

②△AOBの面積を求めよ。



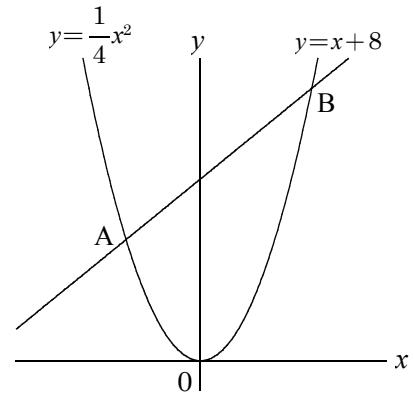
問題5

①交点A, Bの座標を求めよ。

A( , )

B( , )

②△AOBの面積を求めよ。



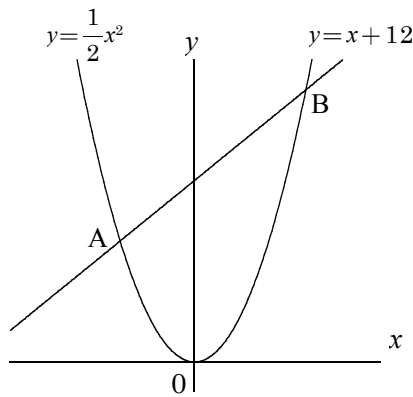
問題2

①交点A, Bの座標を求めよ。

A( , )

B( , )

②△AOBの面積を求めよ。



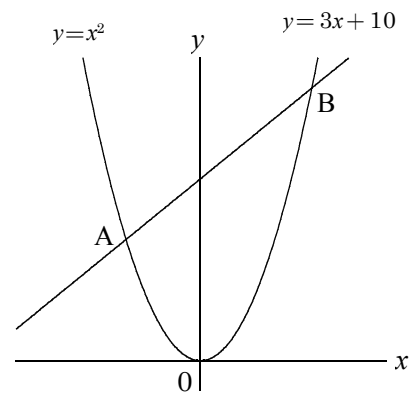
問題6

①交点A, Bの座標を求めよ。

A( , )

B( , )

②△AOBの面積を求めよ。



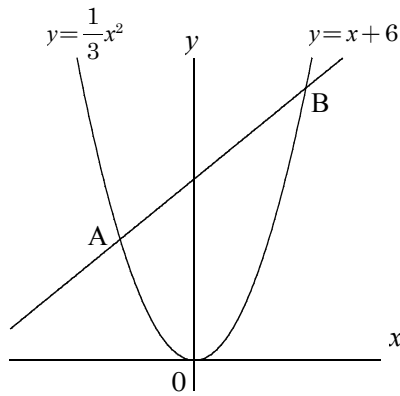
問題3

①交点A, Bの座標を求めよ。

A( , )

B( , )

②△AOBの面積を求めよ。



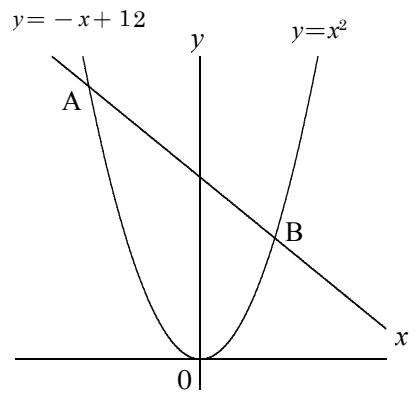
問題7

①交点A, Bの座標を求めよ。

A( , )

B( , )

②△AOBの面積を求めよ。



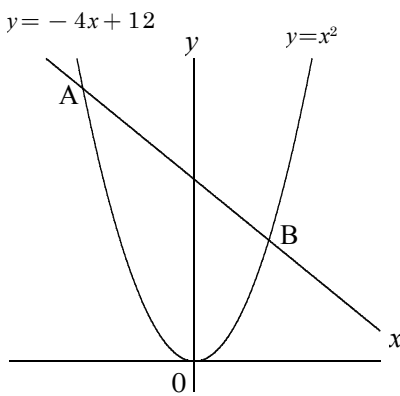
問題4

①交点A, Bの座標を求めよ。

A( , )

B( , )

②△AOBの面積を求めよ。



問題8

①交点A, Bの座標を求めよ。

A( , )

B( , )

②△AOBの面積を求めよ。

