

/	解説
/	NO12

2次関数NO 12	
中 3	△ABCの面積の求め方①

NAME	mistake

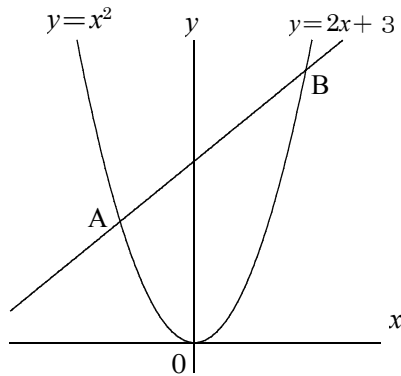
問題 1

①交点A, Bの座標を求めよ。

A(     ,     )

B(     ,     )

②△AOBの面積を求めよ。



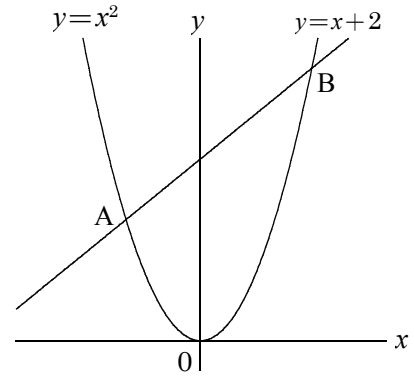
問題 5

①交点A, Bの座標を求めよ。

A(     ,     )

B(     ,     )

②△AOBの面積を求めよ。



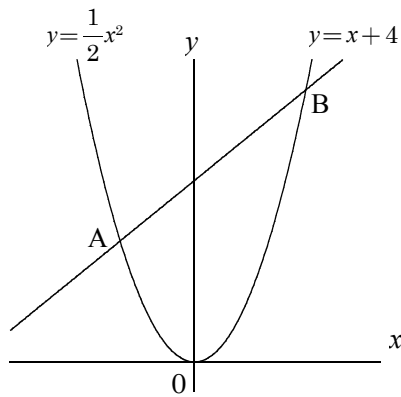
問題 2

①交点A, Bの座標を求めよ。

A(     ,     )

B(     ,     )

②△AOBの面積を求めよ。



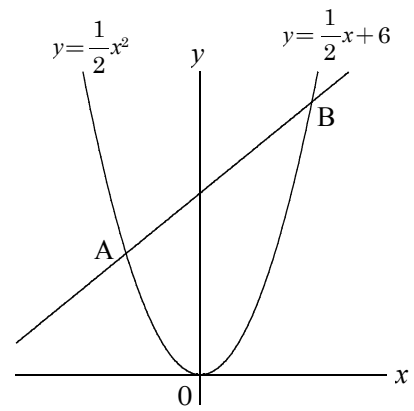
問題 6

①交点A, Bの座標を求めよ。

A(     ,     )

B(     ,     )

②△AOBの面積を求めよ。



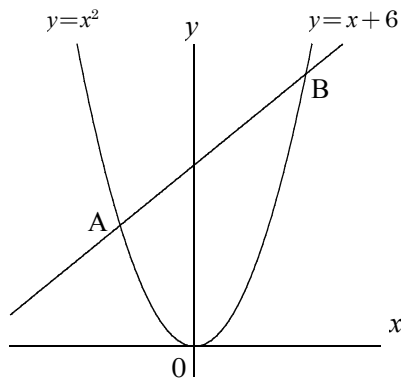
問題 3

①交点A, Bの座標を求めよ。

A(     ,     )

B(     ,     )

②△AOBの面積を求めよ。



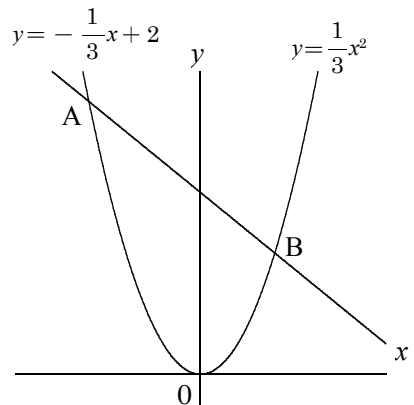
問題 7

①交点A, Bの座標を求めよ。

A(     ,     )

B(     ,     )

②△AOBの面積を求めよ。



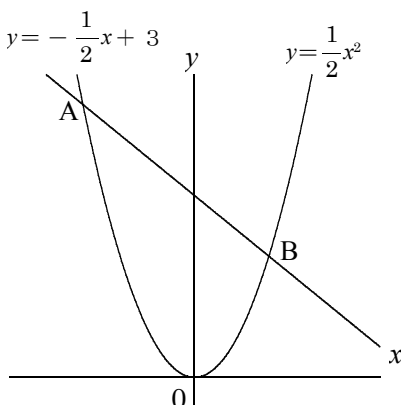
問題 4

①交点A, Bの座標を求めよ。

A(     ,     )

B(     ,     )

②△AOBの面積を求めよ。



問題 8

①交点A, Bの座標を求めよ。

A(     ,     )

B(     ,     )

②△AOBの面積を求めよ。

