

/	解説	2次関数NO 6	NAME	mistake
/	NO8	中3 $\triangle ABC$ の面積の求め方②		

問題1

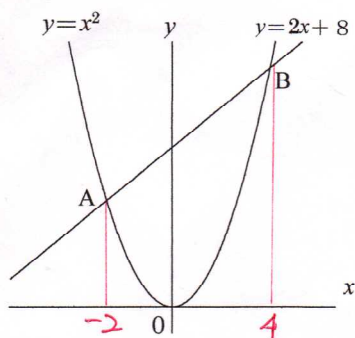
①交点A, Bの座標を求めよ。

A(-2, 4)

B(4, 16)

② $\triangle AOB$ の面積を求めよ。

24



問題5

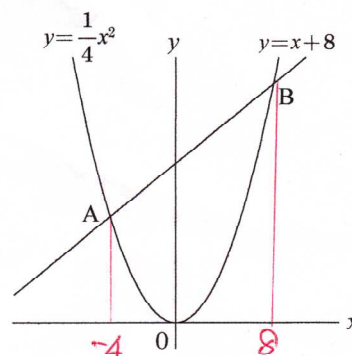
①交点A, Bの座標を求めよ。

A(-4, 4)

B(8, 16)

② $\triangle AOB$ の面積を求めよ。

48



問題2

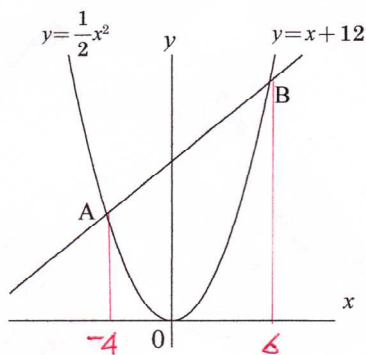
①交点A, Bの座標を求めよ。

A(-4, 8)

B(6, 18)

② $\triangle AOB$ の面積を求めよ。

60



問題6

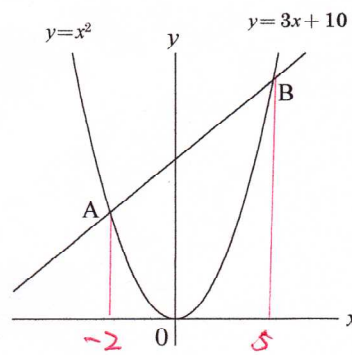
①交点A, Bの座標を求めよ。

A(-2, 4)

B(5, 25)

② $\triangle AOB$ の面積を求めよ。

35



問題3

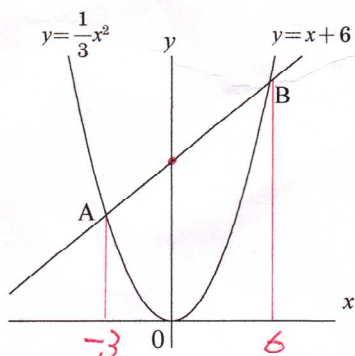
①交点A, Bの座標を求めよ。

A(-3, 3)

B(6, 12)

② $\triangle AOB$ の面積を求めよ。

27



問題7

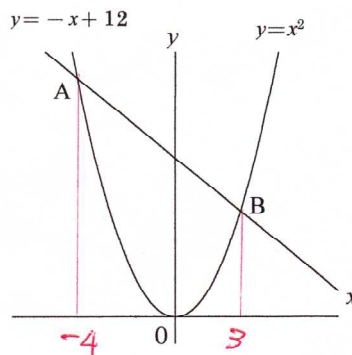
①交点A, Bの座標を求めよ。

A(-4, 16)

B(3, 9)

② $\triangle AOB$ の面積を求めよ。

42



問題4

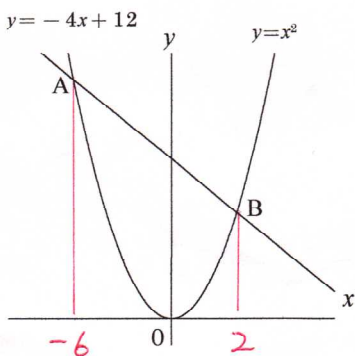
①交点A, Bの座標を求めよ。

A(-6, 36)

B(2, 4)

② $\triangle AOB$ の面積を求めよ。

48



問題8

①交点A, Bの座標を求めよ。

A(-8, 32)

B(6, 18)

② $\triangle AOB$ の面積を求めよ。

168

