

/	解説	2次関数NO 6		NAME	mistake
/	NO8	中3	△ABCの面積の求め方①		

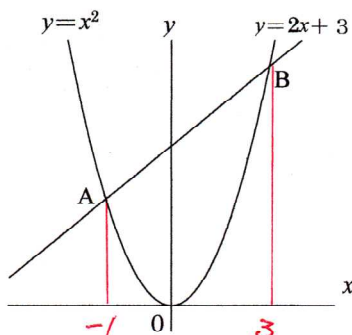
問題1

①交点A, Bの座標を求めよ。

A(-1, 1)  
B(3, 9)

②△AOBの面積を求めよ。

6



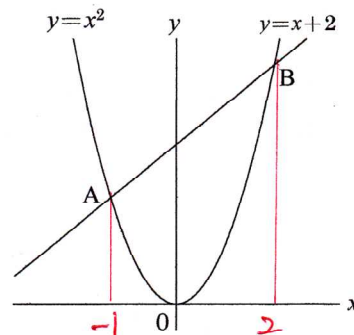
問題5

①交点A, Bの座標を求めよ。

A(-1, 1)  
B(2, 4)

②△AOBの面積を求めよ。

3



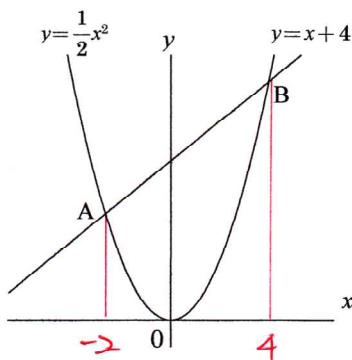
問題2

①交点A, Bの座標を求めよ。

A(-2, 2)  
B(4, 8)

②△AOBの面積を求めよ。

12



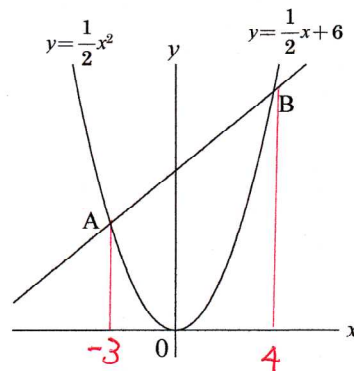
問題6

①交点A, Bの座標を求めよ。

A(-3, 9/5)  
B(4, 8)

②△AOBの面積を求めよ。

21



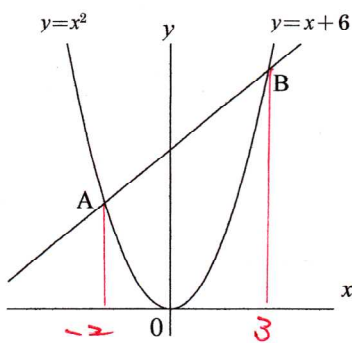
問題3

①交点A, Bの座標を求めよ。

A(-2, 4)  
B(3, 9)

②△AOBの面積を求めよ。

15



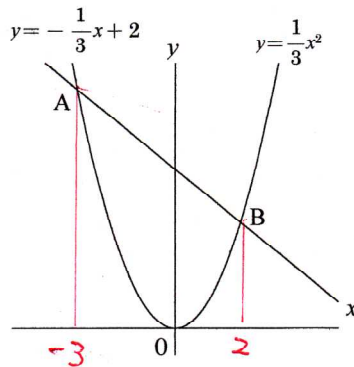
問題7

①交点A, Bの座標を求めよ。

A(-3, 2)  
B(2, 14/3)

②△AOBの面積を求めよ。

5



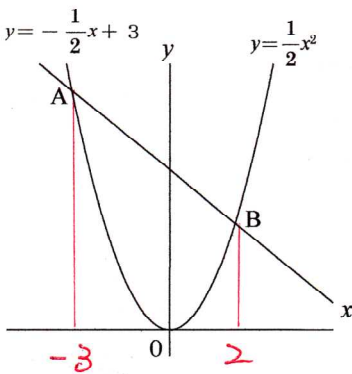
問題4

①交点A, Bの座標を求めよ。

A(-3, 9/2)  
B(2, 2)

②△AOBの面積を求めよ。

15/2



問題8

①交点A, Bの座標を求めよ。

A(-4, -8)  
B(1, -1/2)

②△AOBの面積を求めよ。

5

