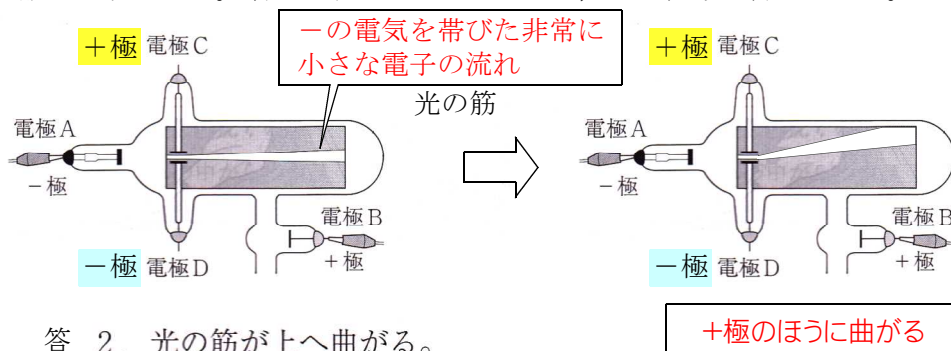


問1(ウ)

電極A, Bに電圧を加えたまま, 電極Cを十極, 電極Dを一極にして電圧を加えると光の筋はどうなるか。最も適するものを選び, その番号を書きなさい。

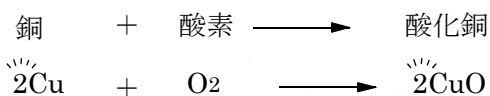
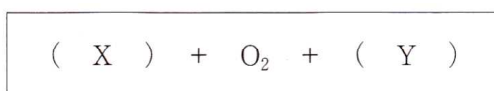


答 2. 光の筋が上へ曲がる。

問2(ア)

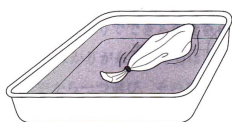
銅の酸化を化学反応式で表したものである。式の中の(), ()にあてはまる化学式の組み合わせとして最も適するものを選びなさい。

	X	Y
1	Cu	CuO
2	Cu	2CuO
3	2Cu	CuO
4	2Cu	2CuO

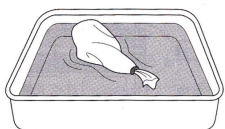


問2(イ)

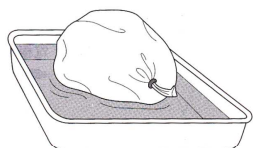
ポリエチレン袋のふくらみの違いをもとに, エタノールの沸点について述べたものとして最も適するものを選び, その番号を書きなさい。



20°C ⇨ 袋はふくらんでいないので沸点は20°Cより高い。



60°C ⇨ 袋はふくらんでいないので沸点は60°Cより高い。



90°C ⇨ 袋はふくらんでいるので沸点は90°Cより低い。

答 3. 60°Cよりも高く, 90°Cよりも低い。