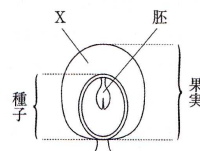


3 (イ)

自家受粉した植物の体細胞において、ある形質の遺伝子の組み合わせがAaであるとすると、図のXや胚の細胞群では、この遺伝子の組み合わせはどのようなと考えられるか。最も適するものを次の1～4の中から一つ選び、その番号を書きなさい。



花粉を同じ花のめしべにつけること

花粉を違う種類の花のめしべにつけること

自家受粉



他家受粉

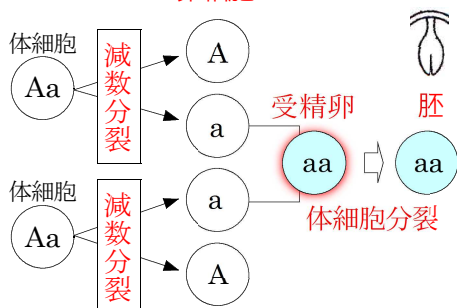
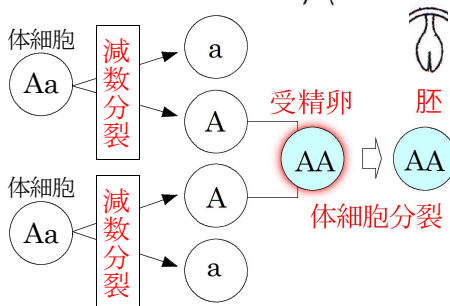
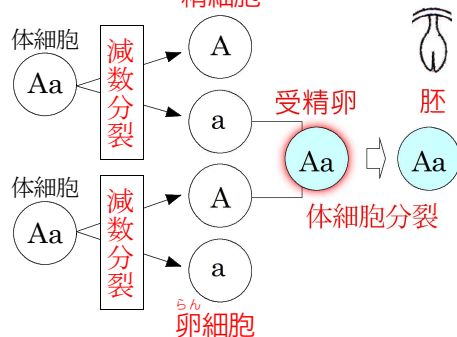
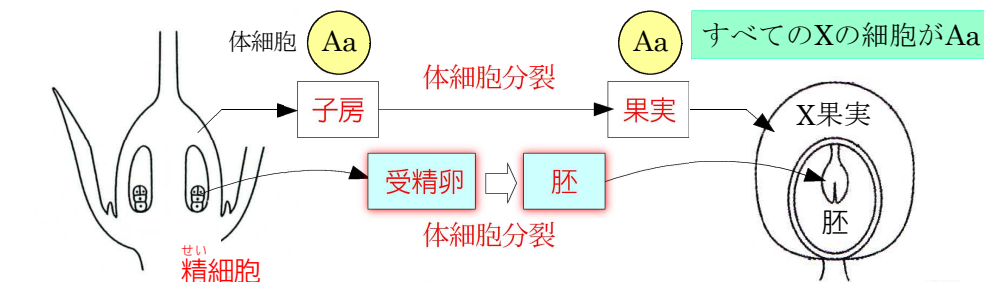
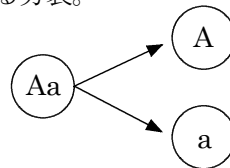
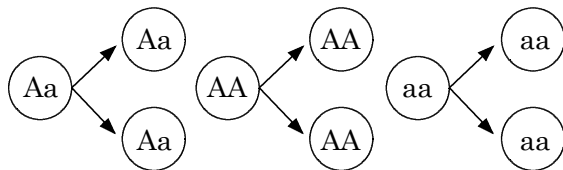


体細胞分裂

成長するときもとの細胞と同じ種類の染色体をもつ2つの細胞ができる分裂。

減数分裂

生殖細胞をつくるときに、染色体の数が半分になる分裂。



すべての細胞がAA, すべての細胞がAa, すべての細胞がaaのいずれかである。

答 4

種子