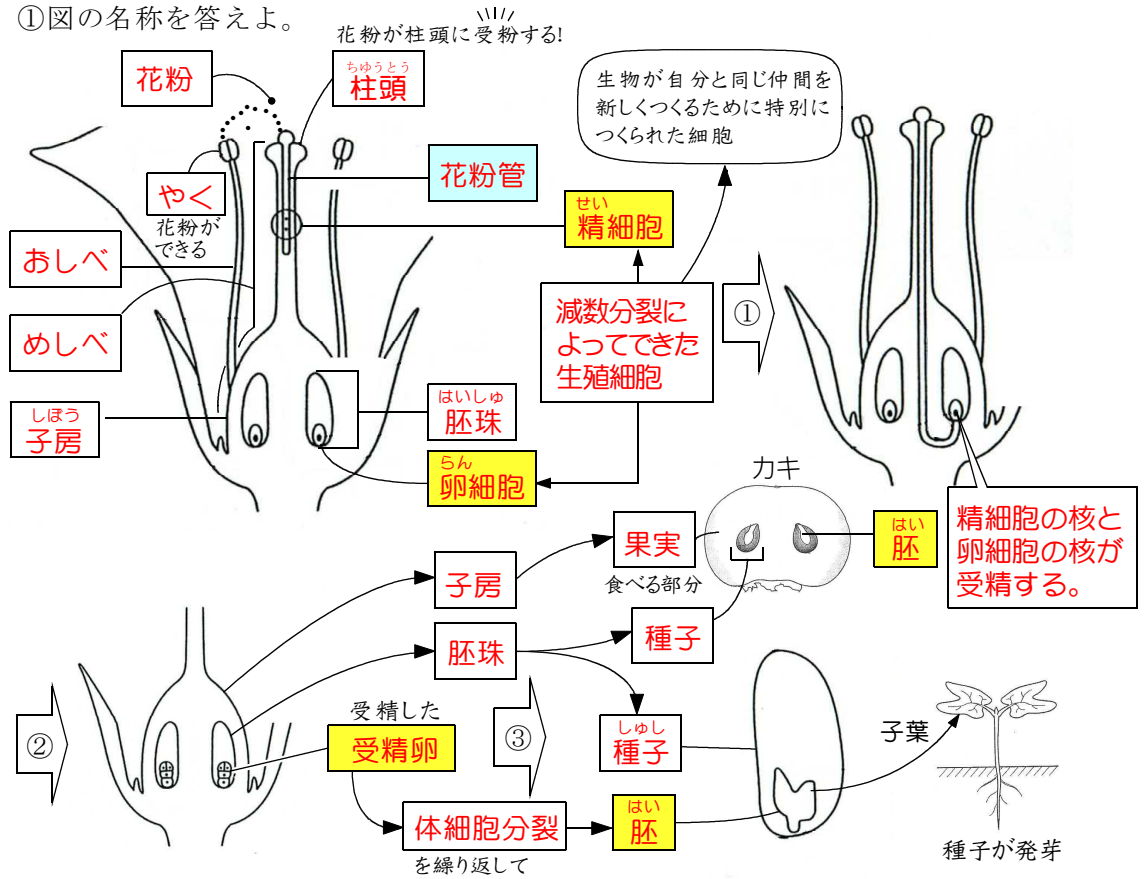


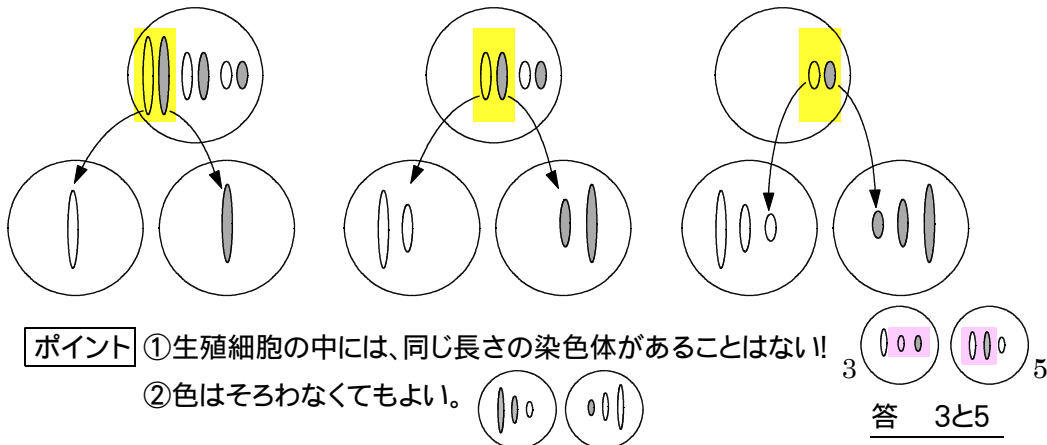
7(ア) エンドウは、受粉すると花粉管の中の(X)と胚珠の中の卵細胞が受精し、受精卵ができる。受精卵は細胞分裂をくり返して、根・茎・葉のもととなる(Y)になる。また、胚珠全体は発達して種子になる。

①図の名称を答えよ。



答 1 X-精細胞 Y-胚

(エ) 減数分裂によってできる細胞の染色体のようすとして考えられないものはどれか。2つ選びなさい。



答 3と5