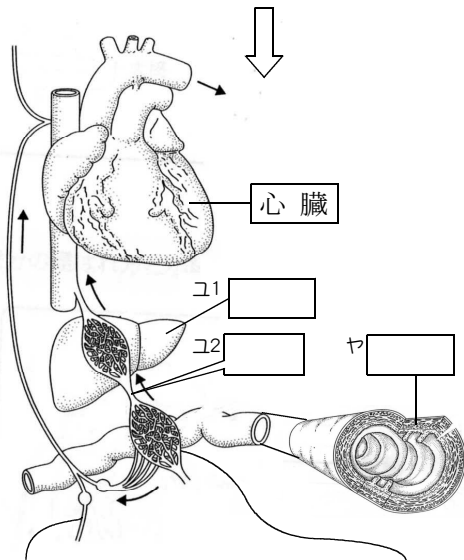
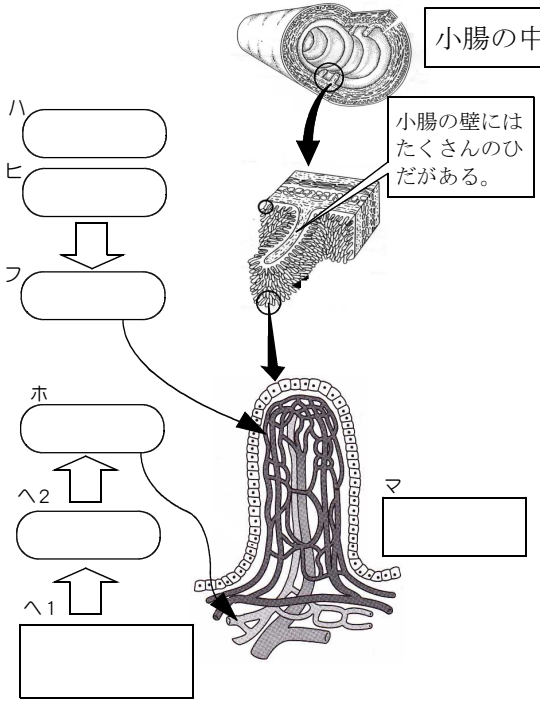


人間の消化と吸収のはたらき

G ※ _____ は炭素を含む化合物
だが無機物として扱われる。

F _____ や _____ や _____ のことを
_____ という。 _____
_____。 _____ は _____ に
_____ は _____ に多くふくまれる。



_____ A _____ B _____ を含む化合物

ア	カ	サ
炭水化物	タンパク質	脂肪
C	D	E

イ

キ

ウ

ク

ケ

コ

ク

セ

オ

コ

ソ

タ

チ1

チ2

チ3

ト○ _____ もの

ナ○ _____ もの

ニ○ _____ もの

テ

脂肪がもし毛細血管に直接入るとつ _____

_____ に入る。

ネ

_____ で太い _____ に入る

ミ

ム

メ

モ