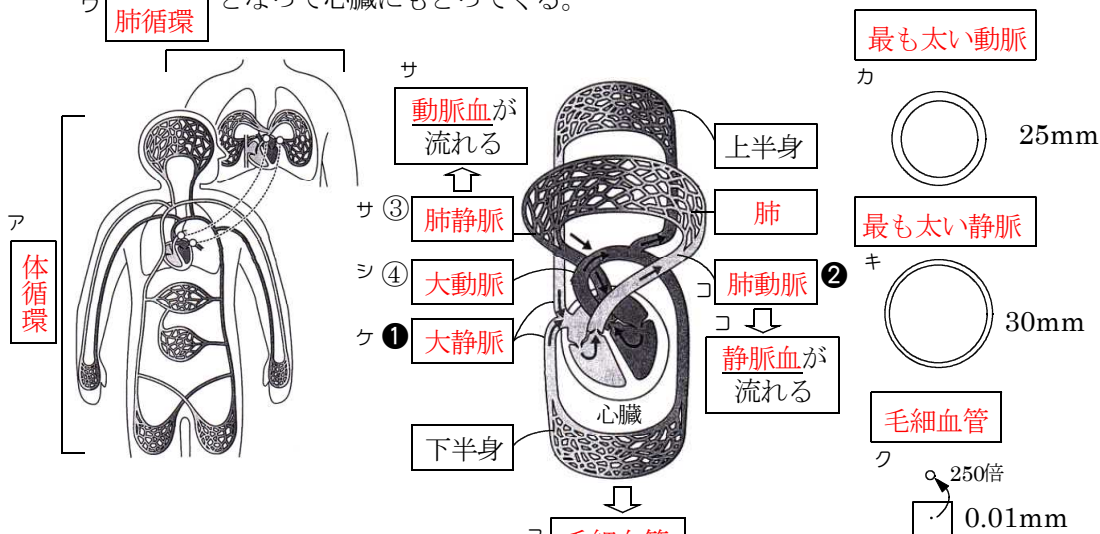


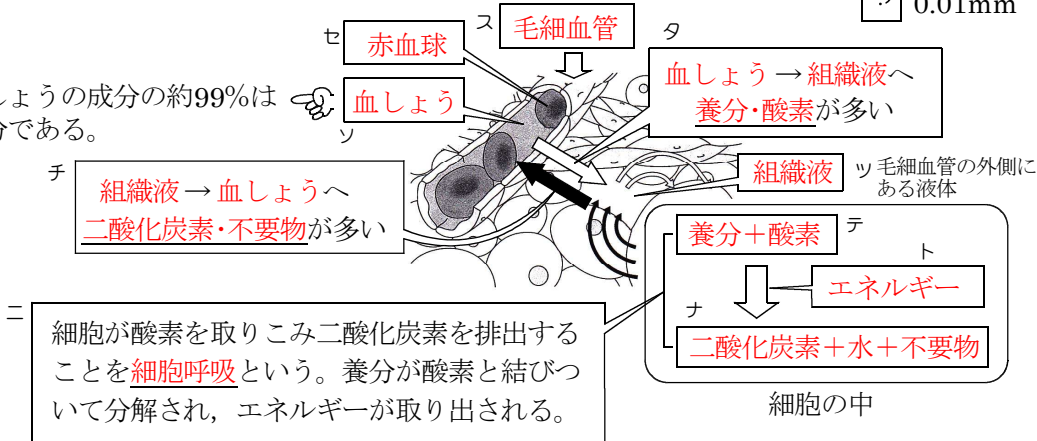
# 心臓のしくみとはたらき②

ア **体循環** …心臓から出て全身をめぐる。身体イの細胞に酸素や養分などが血液によって運ばれる。そして、細胞から二酸化炭素などを受け取った血液オ(**静脈血**)が心臓にもどってくる。

ウ **肺循環** …心臓から出て肺をめぐる。心臓にもどる。体循環をへて酸素が少なくなった血液が肺に送りこまれ、酸素をたっぷりとふくんだ血液(**動脈血**)となって心臓にもどってくる。



血しょうの成分の約99%は水分である。



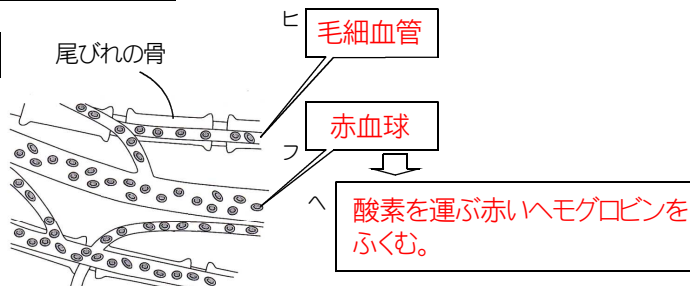
組織液の一部は**リンパ管**にも入る。**リンパ管**に入った組織液は**リンパ液**とよばれ、血液と同じく**養分や不要物を運ぶはたらき**がある。

## 血液の流れるようすを観察する

①メダカを水といっしょにファスナーつきのビニール袋に入れる



②尾びれを観察する



・血液の流れは、**尾びれの先端に向かう流れ**と、**心臓にもどる流れ**の2つがある。  
 ・血管は、尾びれの先端に向かうほど**枝分かれ**している。