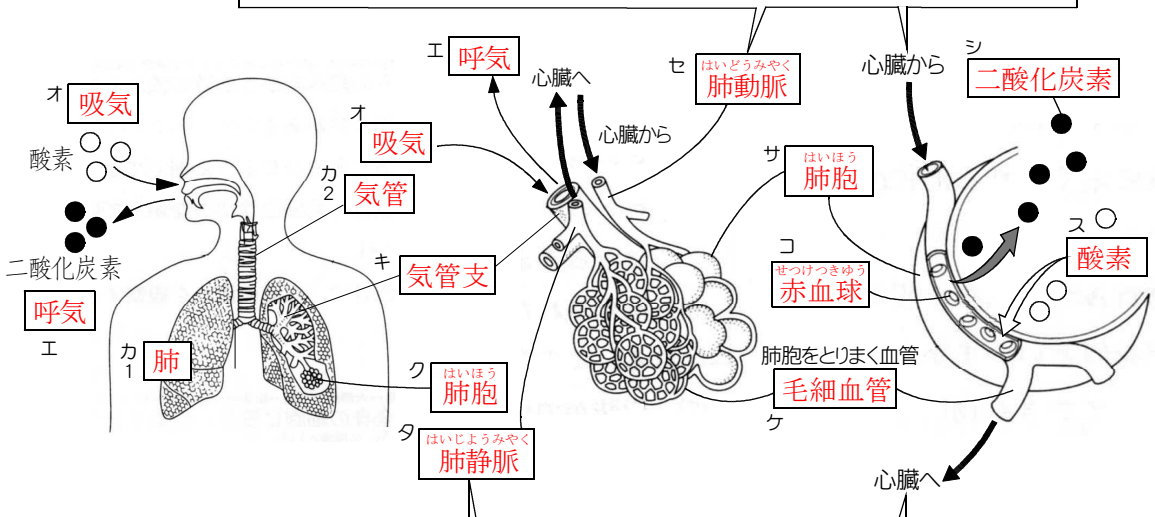


- ① 呼吸をするためのえらや肺などのことを何というか。-----ア こきゅうきかん  
呼吸器官
- ② 呼吸にかかわるつくりをまとめて何というか。-----イ こきゅうけい  
呼吸系
- ③ 人の②は何からできているか。-----ウ きかん きかんし  
気管・気管支・肺

肺のしくみ

エ こき  
呼気 …肺から外へはき出す息      オ きゅうき  
吸気 …口や鼻から吸いこんだ息

ソ 全身を回ってきた血液が心臓から送り込まれる。二酸化炭素を多くふくんで黒ずんだ赤色をしている。この血液をじょうみやくけつ静脈血という。



チ 肺胞から多くの酸素を取り込んだ血液が、心臓へ送り込まれる。このあざなやか赤色した血液で、どうみやくけつ動脈血という。

ツ はいほう  
肺胞 … テ 気管支の先についた多数の小さなふくら。肺胞があることによって肺の表面積は約90m<sup>2</sup>(たたみ約56枚分の広さ)と大きくなり、二酸化炭素と酸素の交換する効率を高めている。

ナ ガス交換 …酸素と二酸化炭素を交換すること。