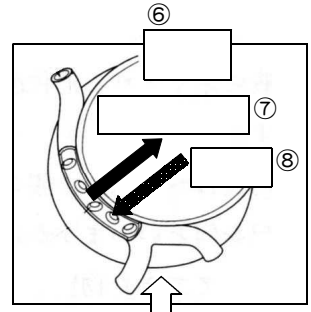
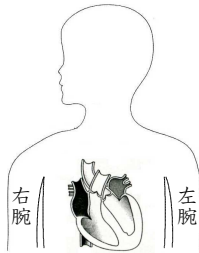
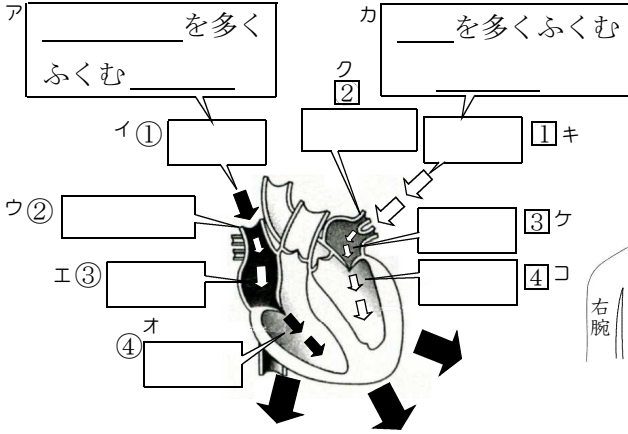
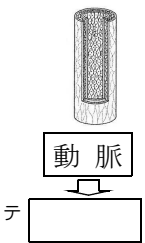
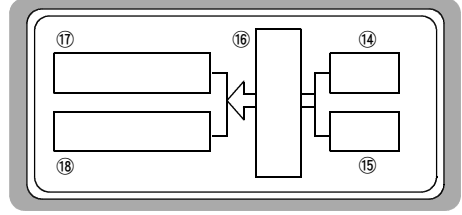
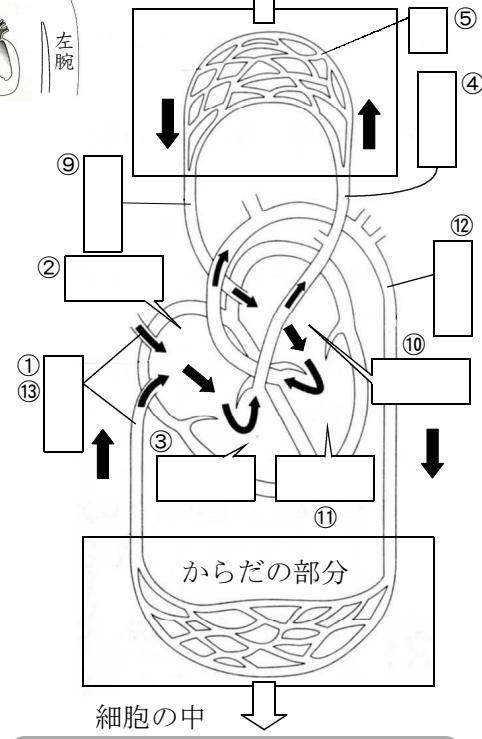
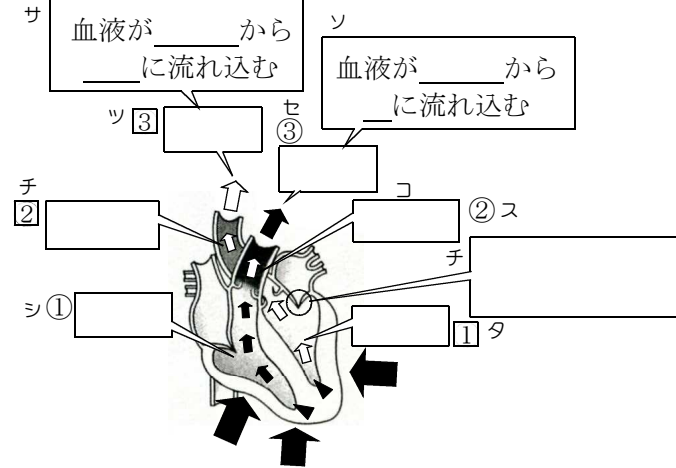


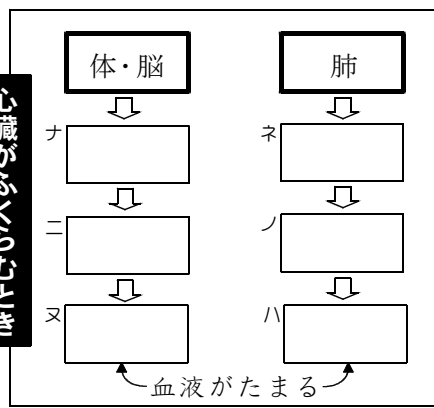
心臓がふくらむとき



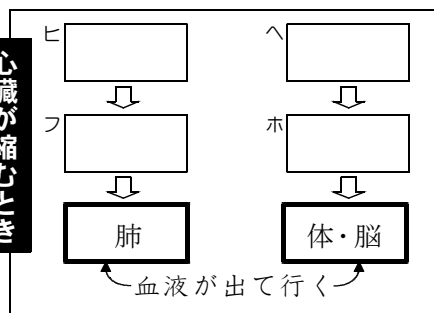
心臓が縮むとき



心臓がふくらむとき



心臓が縮むとき



心臓から出た血液は、全身の <sup>A</sup> \_\_\_\_\_ に <sup>B</sup> \_\_\_\_\_ と <sup>C</sup> \_\_\_\_\_ をあたえたのち、<sup>D</sup> \_\_\_\_\_ などを受け取って心臓にもどる。そのあと血液は、<sup>E</sup> \_\_\_\_\_ に送られ、<sup>F</sup> \_\_\_\_\_ 内に <sup>G</sup> \_\_\_\_\_ を出し <sup>H</sup> \_\_\_\_\_ を受け取って心臓にもどり、再び全身に送られる。

心臓は <sup>I</sup> \_\_\_\_\_ でできており、その <sup>J</sup> \_\_\_\_\_ が <sup>K</sup> \_\_\_\_\_ と <sup>L</sup> \_\_\_\_\_ に血液を送り出される。

<sup>M</sup> \_\_\_\_\_ のかべは、<sup>N</sup> \_\_\_\_\_ に血液を送り出すために、<sup>O</sup> \_\_\_\_\_ よりも <sup>P</sup> \_\_\_\_\_ でできている。