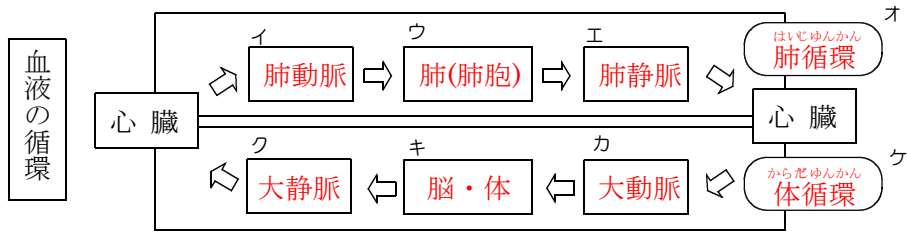
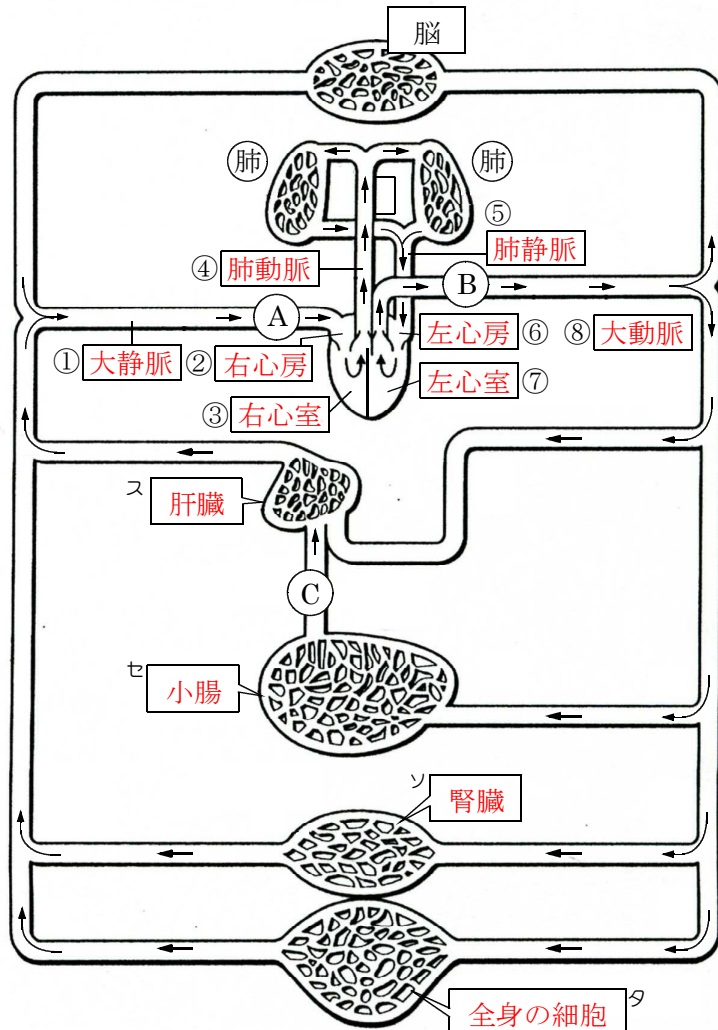


ア <sup>しんぱくすう</sup> **心拍数** … 心臓が動く回数で、一日に **約10万回** にもなる。



コ 静脈と心臓には弁がある 血液の逆流を防ぐはたらき！



- チ **A** **二酸化炭素**を最も多くふくむ血液 … **全身の細胞**の活動によってできた**二酸化炭素**をとりこんで**心臓**へもどる血液。
- テ **B** **酸素**を最も多くふくむ血液 … **肺**でとりこんだ**酸素**を**全身の細胞**へ運ぶ血液。
- ト **C** **養分**を最も多くふくむ血液 … **小腸の柔毛**から吸収して、**毛細血管**の中に入った**アミノ酸**や**ブドウ糖**をふくむ血液。
- ナ