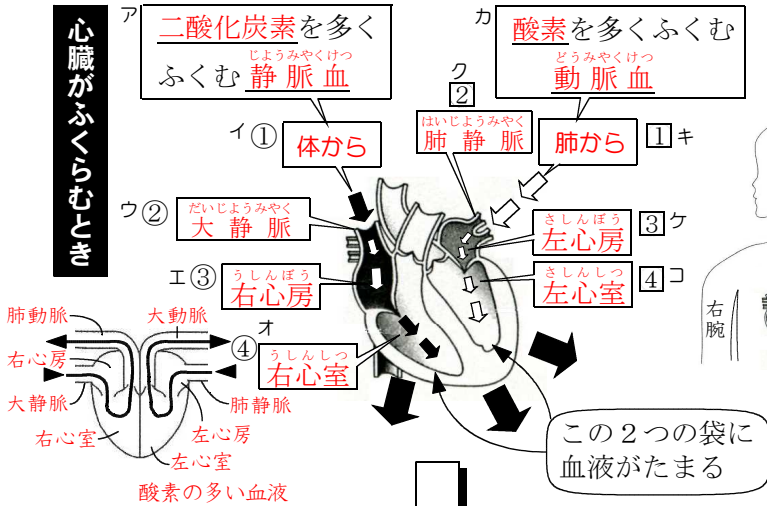
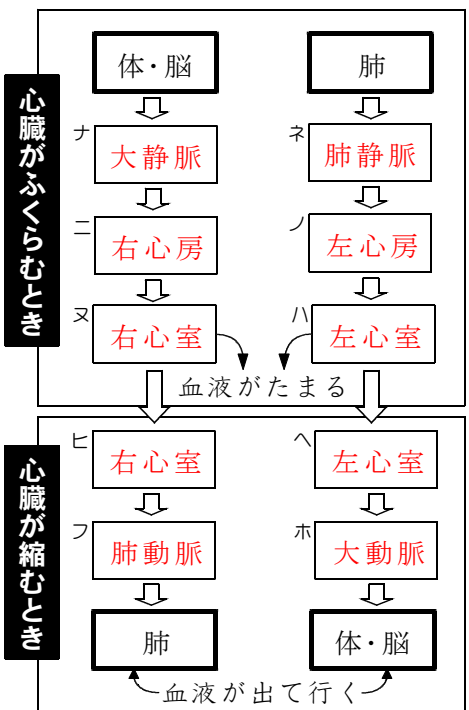
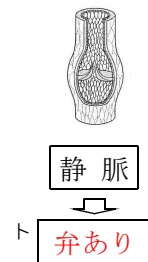
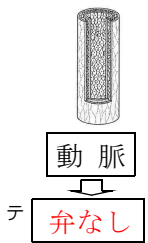
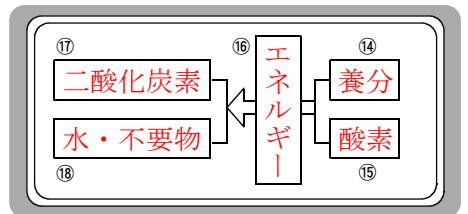
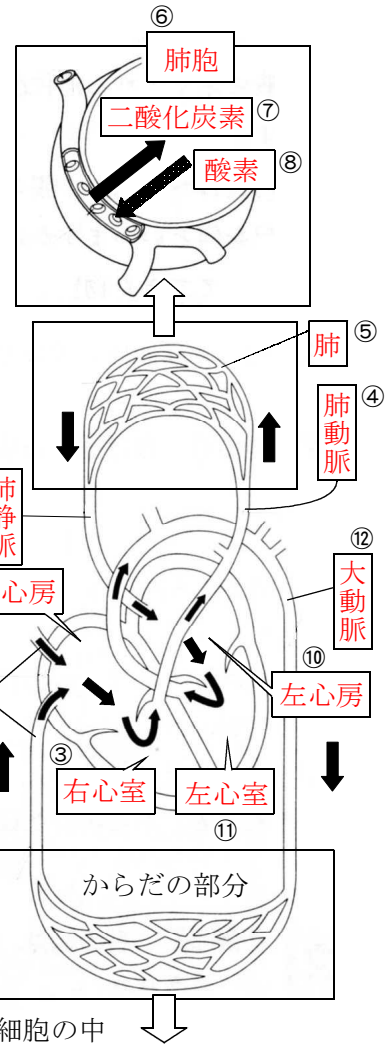
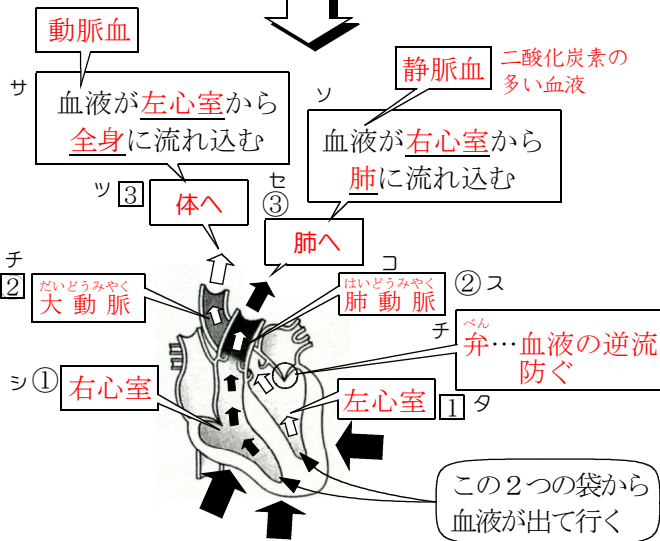


心臓がふくらむとき



心臓が縮むとき



心臓から出た血液は、全身の細胞に養分と酸素をあたえたのち、二酸化炭素などを受け取って心臓にもどる。そのあと血液は、肺に送られ、肺泡内に二酸化炭素を出し酸素を受け取って心臓にもどり、再び全身に送られる。

心臓は筋肉でできており、その筋肉が縮むと全身に血液が送り出される。

左心室のかべは、全身に血液を送り出すために、右心室よりも厚い筋肉でできている。