

血管の種類

心臓から血液が送り出される血管を **動脈** ドウミヤク

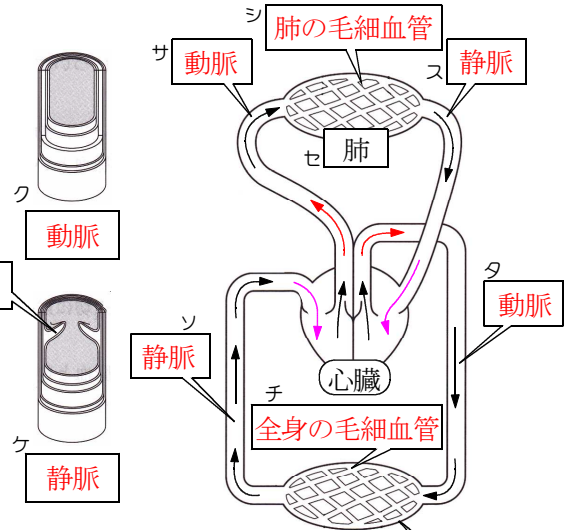
動脈 の壁は、**厚く、筋肉が多く、弾力がある。**

心臓へ血液が戻ってくる血管を **静脈** ジヨウミヤク

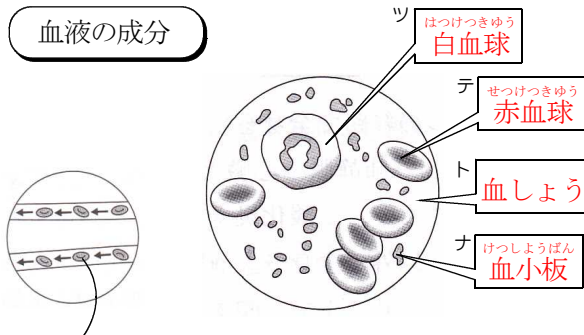
静脈 の壁は、**動脈よりうすく、弁がある。**

弁 は **血液の逆流を防ぐため** にある。

動脈と静脈は **毛細血管** モウサイケツカン でつながっている。



血液の成分



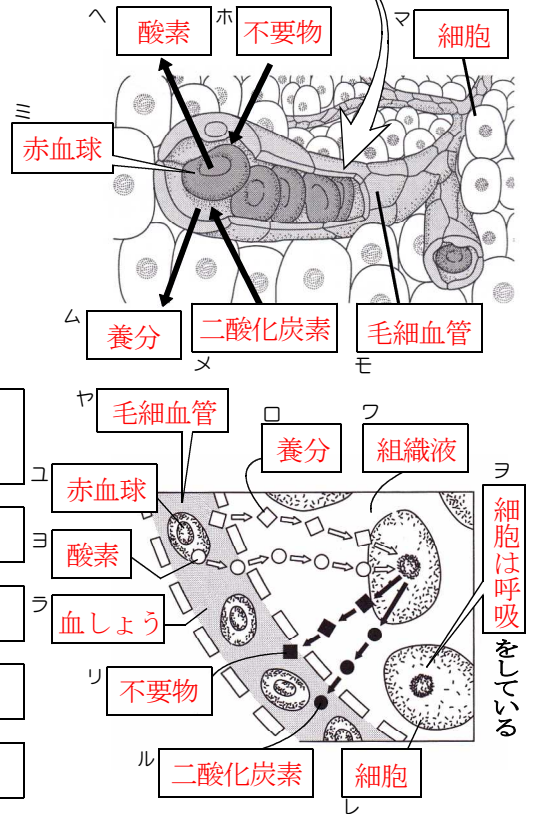
赤血球 血管の中で同じ向きに並んで一定の速さで流れ、酸素を運ぶ。

白血球 体の中の菌をこわし、病気を防ぐ。

血小板 出血した時、血液を固まらせる。

血しょう 栄養分・二酸化炭素・不要物を運ぶ

組織液 血しょうが毛細血管からしみ出た液



ヘモグロビン この中にある

赤血球の中にふくまれ、**酸素**を運ぶ。**血液が赤く見えるのはこのため。**

【性質】 酸素の多いところでは多くの酸素と結び、酸素の少ないところでは酸素をはなす。

