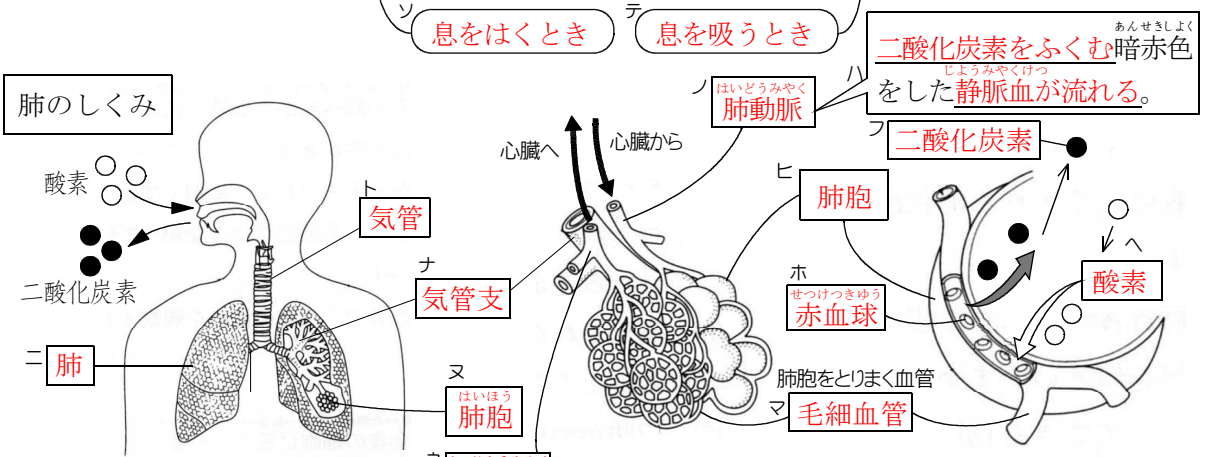
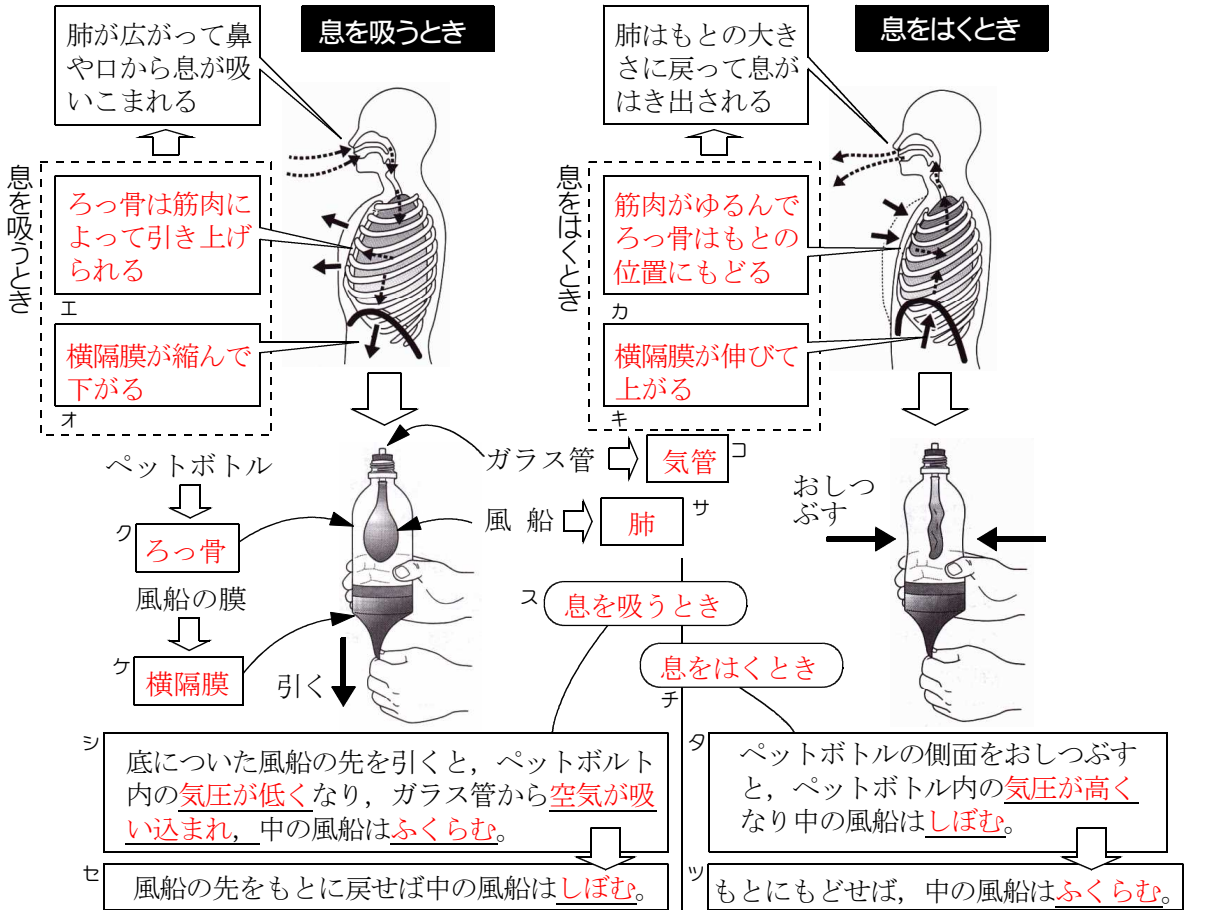


# 肺のしくみ

肺の呼吸運動は、

肺には **筋肉がない** ので、肺の下にある **横隔膜** や外側の **ろっ骨を動かす筋肉** によって行われる。



○ **肺胞** … **気管支** の先についた多数の小さなふくら。空気とふれる表面積が大きいので **酸素と二酸化炭素の交換が効率よく行われる。**

空気中の酸素は、**肺胞** で **血液** にとりこまれ、**血液の循環** により全身の細胞に送られ **細胞の呼吸** に使われる。**細胞の呼吸** でできた **二酸化炭素** は、血液中に溶けこみ、肺までくると **肺胞** の中に出され、**気管** を通って鼻や口から体外に出される。