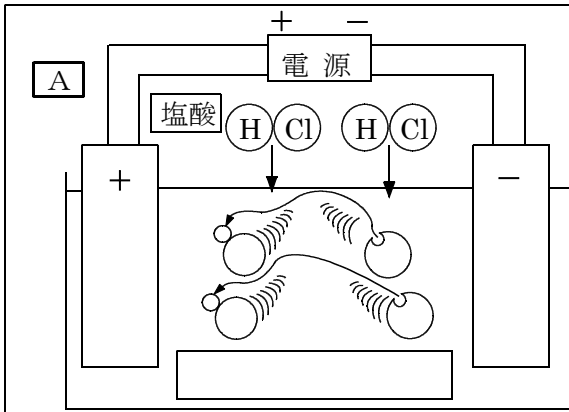
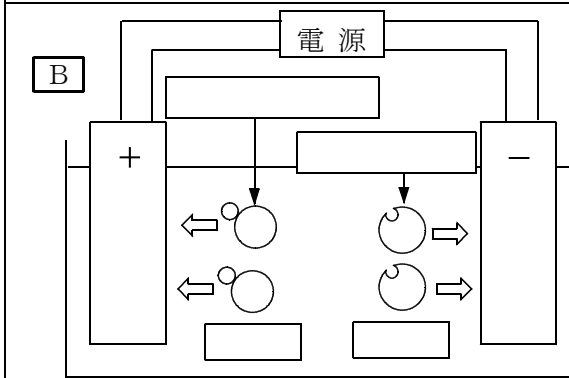


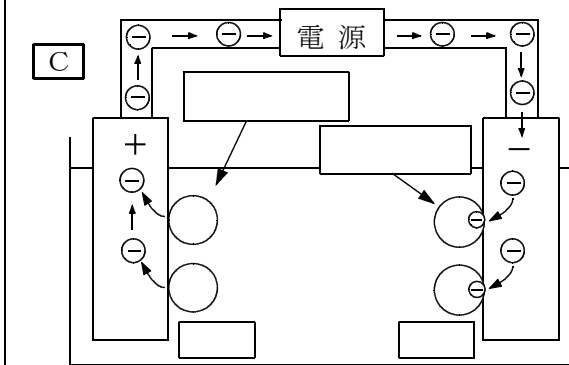
塩酸に電流を流す実験



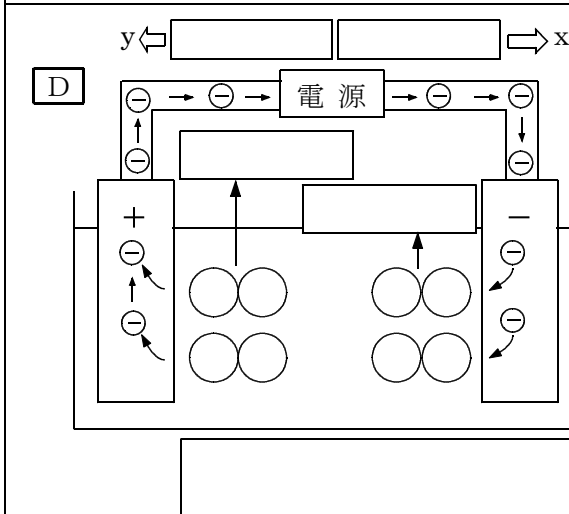
- ① 塩酸は水中で ^{ア1} する
^{ア2}
- ② 塩酸は ^イ
^{ウ1}
 に分解する
^{ウ2}



- ① ^エ につく
- ② ^オ につく



- ① 塩化物イオンは ^カ
 になる。
- ② 水素イオンは ^キ
 になる。



- ① +極では ^ク が くっついて になり となつて発生する。 がする。
- ② -極では ^ケ が くっついて になり となつて発生する。
- ③ 塩素は ので発生する量は水素より
- ④ 電流は電子と ^コ の y 方向に流れる。