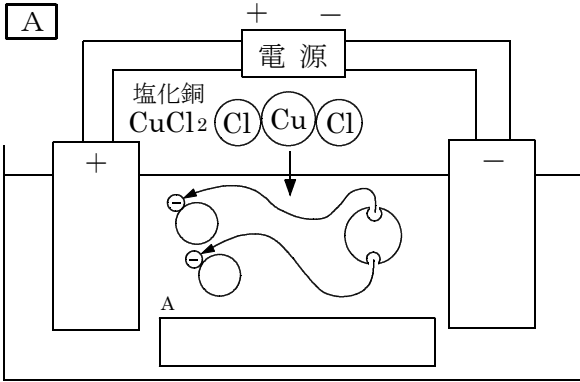


塩化銅水溶液に電流を流す実験

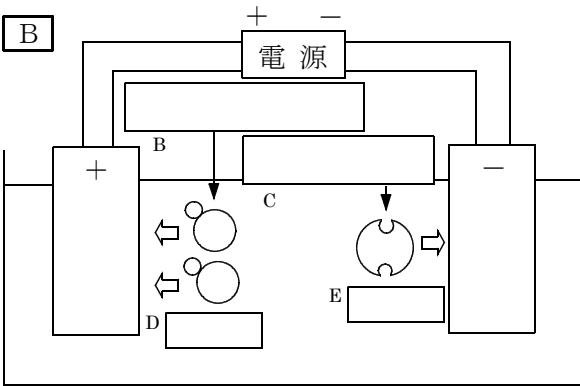


① 塩化銅は水中で^ア する

② 塩化銅は^イ
^ウ
に分解する

エ

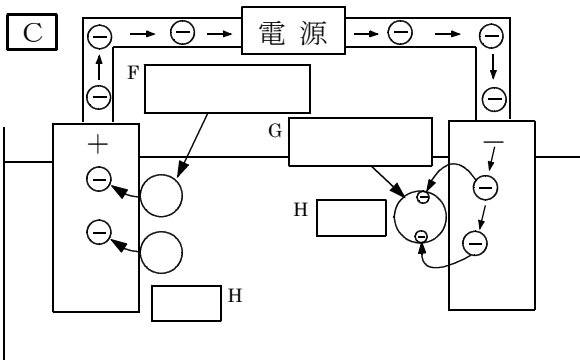
③ 水溶液は^{オ1} になる。これは^{オ2} の色である。



① ^カ は+極 につく

② ^キ は-極 につく

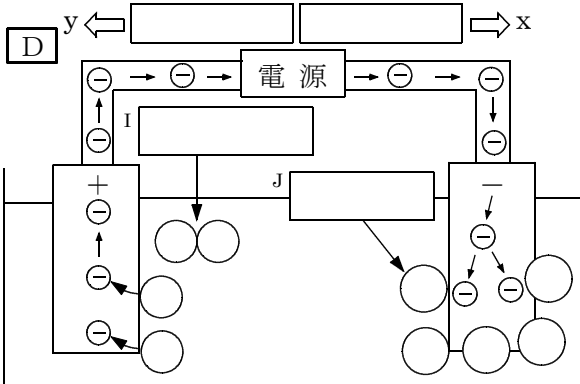
③ 電気を帯びた原子を^ク という。



① 塩化物イオンは になる。

② 銅イオンは になる。

③ 水溶液の は次第に なる。これは が になり の数が から。



① +極では が くっついて になり となって発生する。

② -極では は にならず のままで-極に付着し 状態になる。

③ 電流は電子と の y 方向に流れる。

化学反応式