

力の3要素

①力を表す3つの要素は何か。

①力を表す3つの要素は何か。

ア 作用点(力がはたらく点)

イ 力の向き(矢印の向き)

ウ 力の大きさ(矢印の長さ)

手がロープを引っ張っているときです

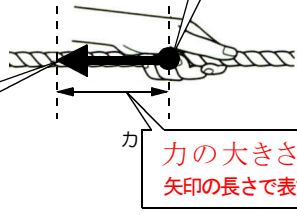


力の向き
矢印の向き
引っ張る向き

エ 作用点 = 力のはたらく点
矢印の出発点

カ 力の大きさ
矢印の長さで表す

作用点は、物体と手がふれあっていて力が加わるところになる

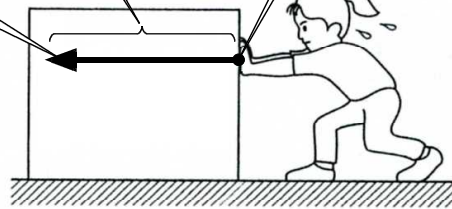


引っ張る力

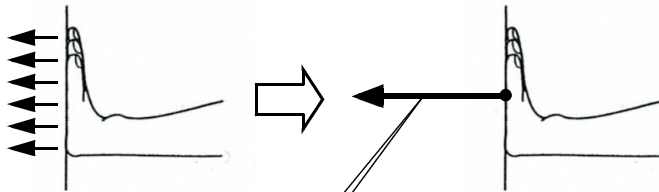
ク 力の大きさ
矢印の長さで表す

ケ 作用点 = 力のはたらく点
矢印の出発点

キ 力の向き
矢印の向き

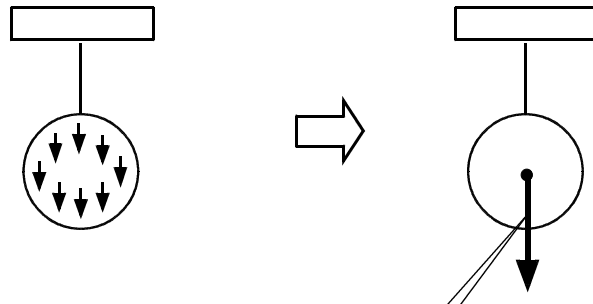


手で物体を押す
表し方



手が物体を押すなど、ふれ合っているところ全体に力が加わっているとき、力全体を1本の矢印で代表して表す！

重力の表し方



コ 重力は物体全体にはたらいっている。このときは、重力の作用点を物体の中心に決め1本の矢印で代表させて表す！