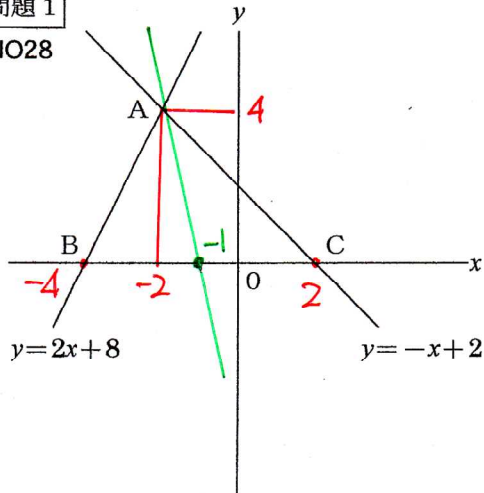


/	解説
/	NO28 NO29

1次関数 NO 23
△ABCの面積の2等分線②

NAME	

問題1
NO28

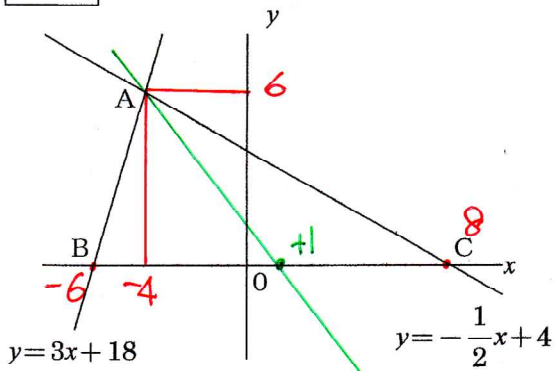


- ① 交点Aの座標を求めよ (-2, 4)
- ② BとCのx座標を求めよ

Bのx座標
-4

Cのx座標
2
- ③ △ABCの面積を求めよ 12
- ④ 点Aを通り△ABCの面積を2等分する直線の式を求めよ $y = -4x - 4$

問題2 NO28

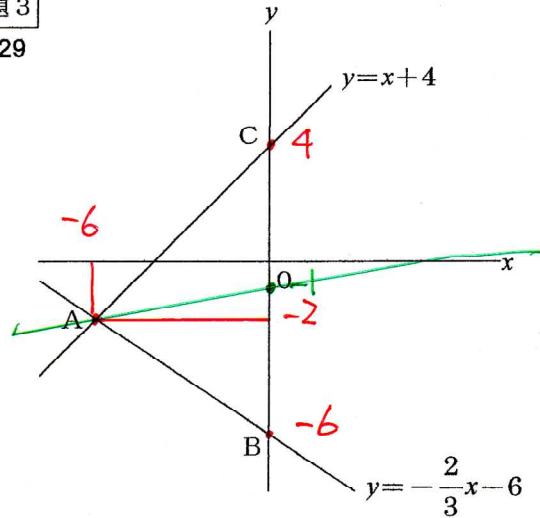


- ① 交点Aの座標を求めよ (-4, 6)
- ② BとCのx座標を求めよ

Bのx座標
-6

Cのx座標
8
- ③ △ABCの面積を求めよ 42
- ④ 点Aを通り△ABCの面積を2等分する直線の式を求めよ $y = -\frac{6}{5}x + \frac{6}{5}$

問題3
NO29

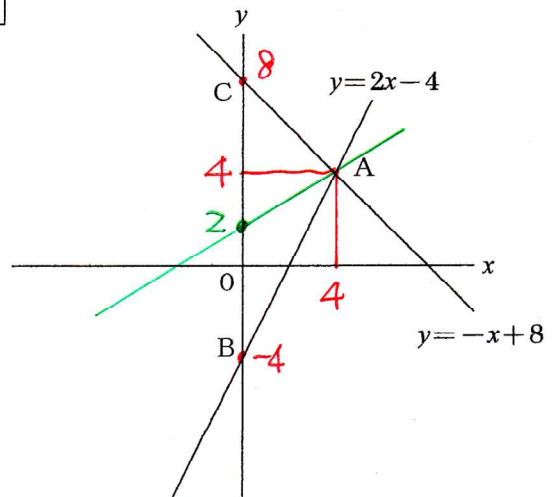


- ① 交点Aの座標を求めよ (-6, -2)
- ② BとCのy座標を求めよ

Bのy座標
-6

Cのy座標
4
- ③ △ABCの面積を求めよ 30
- ④ 点Aを通り△ABCの面積を2等分する直線の式を求めよ $y = \frac{1}{2}x - 1$

問題4
NO29



- ① 交点Aの座標を求めよ (4, 4)
- ② BとCのy座標を求めよ

Bのy座標
-4

Cのy座標
8
- ③ △ABCの面積を求めよ 24
- ④ 点Aを通り△ABCの面積を2等分する直線の式を求めよ $y = \frac{1}{2}x + 2$