

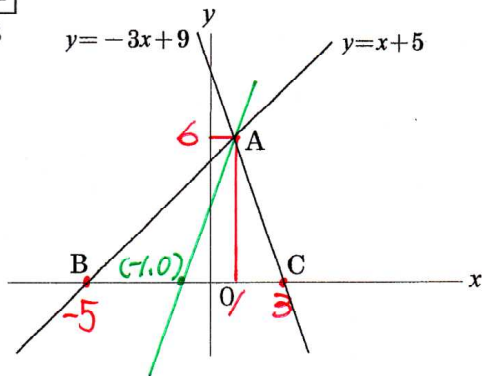
/	解説
/	NO28 NO29

1次関数NO23

△ABCの面積の2等分線①

NAME	

問題1
NO28

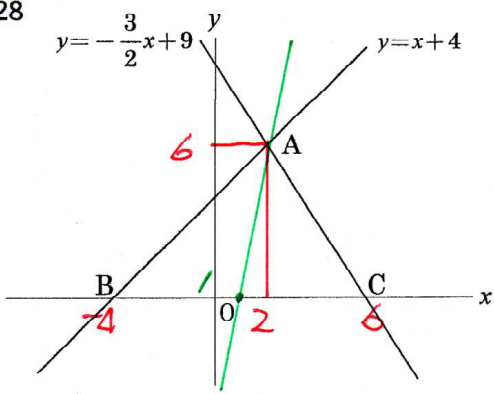


- ① 交点Aの座標を求めよ (1, 6)
- ② BとCのx座標を求めよ

Bのx座標	-5
-------	----

Cのx座標	3
-------	---
- ③ △ABCの面積を求めよ 24
- ④ 点Aを通り△ABCの面積を2等分する直線の式を求めよ $y = 3x + 3$

問題2
NO28

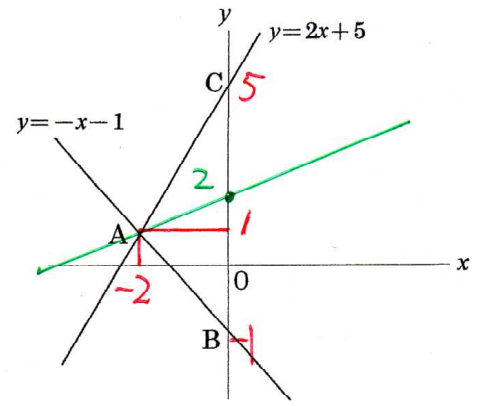


- ① 交点Aの座標を求めよ (2, 6)
- ② BとCのx座標を求めよ

Bのx座標	-4
-------	----

Cのx座標	6
-------	---
- ③ △ABCの面積を求めよ 30
- ④ 点Aを通り△ABCの面積を2等分する直線の式を求めよ $y = 6x - 6$

問題3
NO29

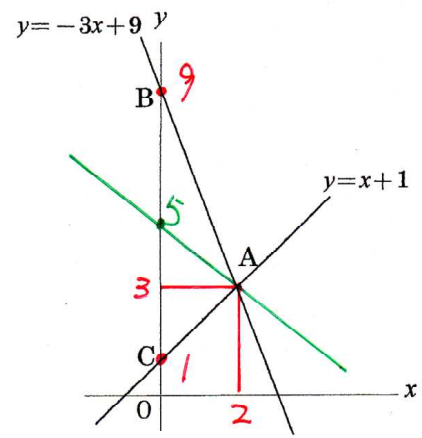


- ① 交点Aの座標を求めよ (-2, 1)
- ② BとCのy座標を求めよ

Bのy座標	-1
-------	----

Cのy座標	5
-------	---
- ③ △ABCの面積を求めよ 6
- ④ 点Aを通り△ABCの面積を2等分する直線の式を求めよ $y = \frac{1}{2}x + 2$

問題4
NO29



- ① 交点Aの座標を求めよ (2, 3)
- ② BとCのy座標を求めよ

Bのy座標	9
-------	---

Cのy座標	1
-------	---
- ③ △ABCの面積を求めよ 8
- ④ 点Aを通り△ABCの面積を2等分する直線の式を求めよ $y = -x + 5$