

**問題1** 兄と妹が同時に家を出発し、家から450mはなれた図書館に行きます。兄は毎分75m、妹は毎分50mの速さで歩くとき、兄と妹が100mはなれるのは、家を出てから何分後か。また兄が図書館に着いたとき、妹は図書館まであと何mのところにいるか。

- ①兄は何分で着くか ②妹は何分で着くか

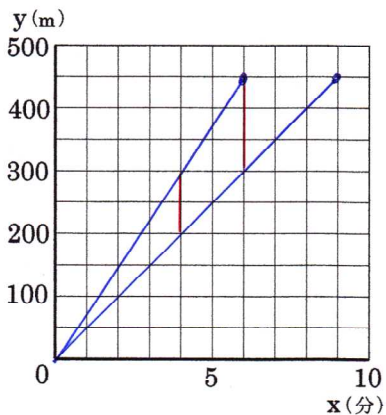
6分(6, 450) 9分(9, 450)

- ③兄と妹のグラフを書け ④100m離れるのは何分後

4分

- ⑤兄が図書館に着いたとき妹は図書館まであと何mか。

150m



**問題2** 兄と妹が同時に家を出発し家から1200mはなれた図書館に行きます。弟は毎分60m、兄は毎分80mの速さで歩くとき、兄と妹が200mはなれるのは、家を出てから何分後か。また兄が図書館に着いたとき、妹は図書館まであと何mのところにいるか。

- ①弟は何分で着くか ②兄は何分で着くか

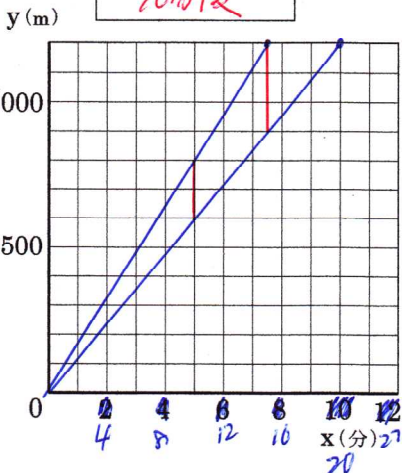
20分(20, 1200) 15分(15, 1200)

- ③弟と兄のグラフを書け ④200m離れるのは何分後

10分後

- ⑤兄が図書館に着いたとき妹は図書館まであと何mか。

300m



**問題3** A, B2つのからの水そうにどちらも240ℓまで水が入る。Aは毎分20ℓ、Bは毎分30ℓずつ同時に水を入れ始めた。AとBにたまった水の量の差が60ℓになるのは何分後か。Aが満水になるのはBが満水になってから何分後か。

- ①Aは何分で満水か ②Bは何分で満水か

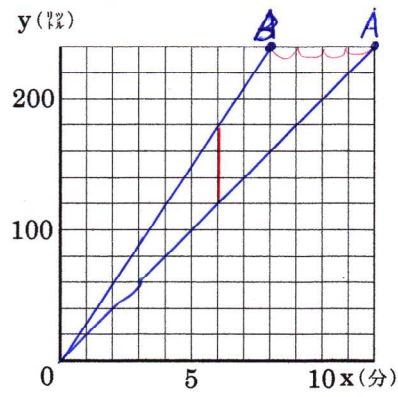
12分 8分(8, 240)

- ③AとBのグラフを書け ④60ℓの差は何分後か

6分

- ⑤Aが満水になるのはBが満水になってから何分後か

4分



**問題4** A, B2つのからの水そうにどちらも45ℓまで水が入る。Aは毎分3ℓ、Bは毎分5ℓずつ同時に水を入れ始めた。AとBにたまった水の量の差が12ℓになるのは何分後か。Aが満水になるのはBが満水になってから何分後か。

- ①Aは何分で満水か ②Bは何分で満水か

15分 9分

- ③AとBのグラフを書け ④12ℓの差は何分後か

6分後

- ⑤Aが満水になるのはBが満水になってから何分後か

6分

