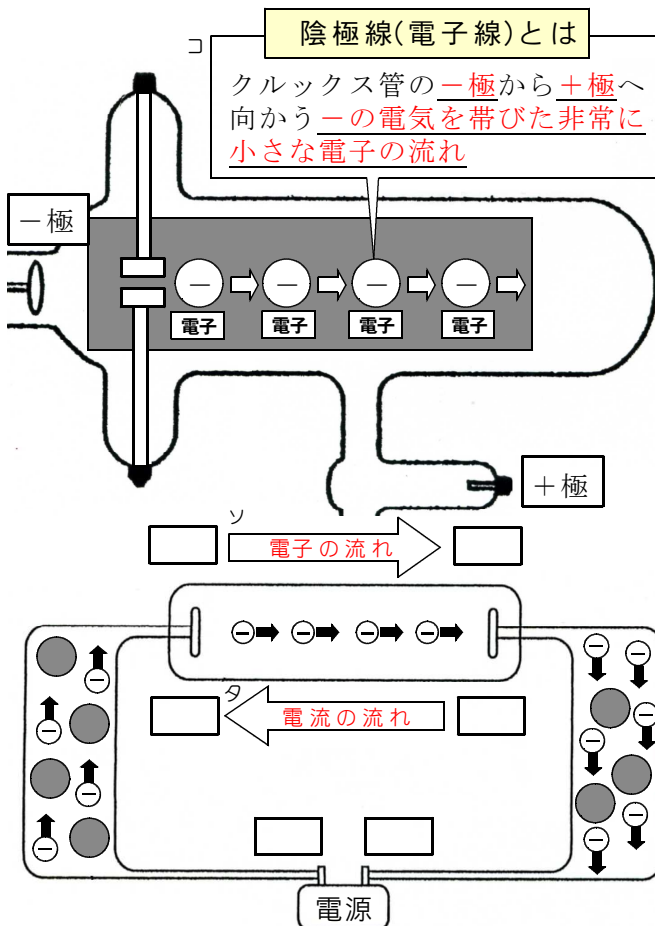
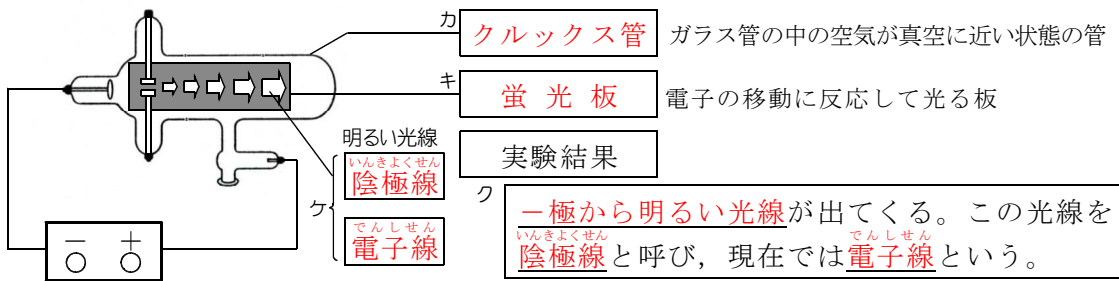
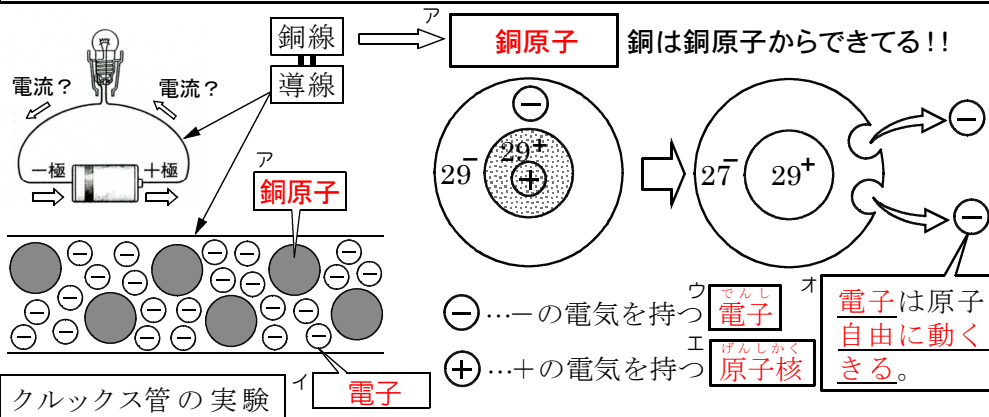


電流の正体とは①

電流は+極からでて-極に向かって流れる。その正体は何だろう？



電子の動き

サ 電圧を加えないとき、**電子**は自由に動きまわっている

シ 電圧を加えたとき、**電子**は一極から十極に移動する

電子の移動する向き
 電源の**一極**から**十極**へ向かう向き

電流の流れる向き
 電源の**十極**から**一極**へ向かう向き

電流の正体
 -の電気を帯びた**電子**が一極から十極へ移動する。これが回路を流れる**電流**の正体。