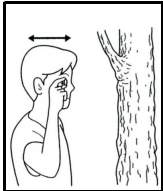


ルーペの使い方



① ルーペを目に ^ア イ に拡大できる。

② ルーペは ^ウ 動かしてはっきり見える位置をさがす。



③ 見たいものが動かさせないときは、^エ .

注意 失明の危険があるので、ルーペで 観察するものを ルーペで見たりしてはいけません。



スケッチのしかた

① 鉛筆を使う。

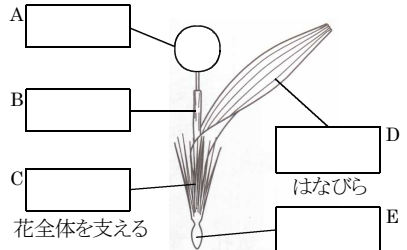
② を、 ではっきりとかく

③ をつけたり一度かいた線は .

④ やルーペの視野を示す はかかない。

⑤ などはことばで記録する。

タンポポ



種になるもが入っている

池や湖の小さな生物

動物				植物	
	セ <input type="text"/>	ソ <input type="text"/>	テ <input type="text"/>		ト <input type="text"/>
※		緑色でなく動く		緑色で動かない	
タ <input type="text"/>		ネ <input type="text"/>		ナ <input type="text"/>	
		ミドリムシは緑で動く			
チ <input type="text"/>	ツ <input type="text"/>		ニ <input type="text"/>	ヌ <input type="text"/>	

○上の小さな生物で一番大きいのはどれか。-----ノ