

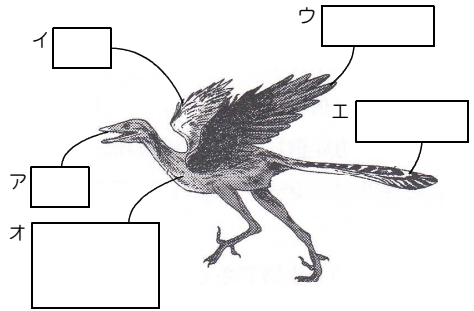
①何という動物か。漢字とカタカナで書け。

②何類と何類の間の生物と考えられるか。

③ハチュウ類の特徴はどこか。

④鳥類の特徴は何か。

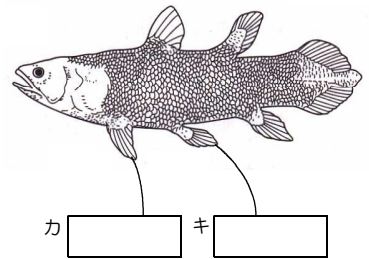
⑤外見は何類に似ているか。



⑥およそ何年前の地層から化石が発見されたか。

⑦何という動物か。また何類か。

⑧何の化石といわれているか。

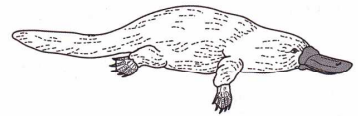


⑨胸びれや腹びれは、ほかのセキツイ動物のどの部分と相同考えられているか。

⑩何類から何類へと 陸上 生活をする動物へと進化する初期の段階を現していると考えられているか。

⑪何という動物か。

⑫体は何でおおわれているか。



⑬卵生か胎生か。

⑭体温はどうなっているか。

⑮雌は乳を出すか。

⑯何類の動物か。

(進化の過程で生じた初期段階の)