

開始日  
月 / 日  
終了日  
月 / 日

中1年数学

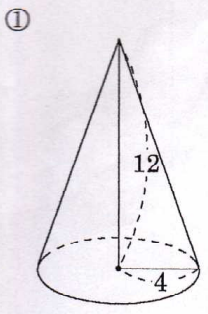
角錐・円錐の体積①

間違えた数

NAME

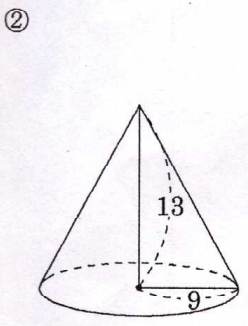
問題1 次の円錐の底面積と体積を求めよ。単位はcm。

問題2 次の正四角錐の底面積と体積を求めよ。単位はcm。



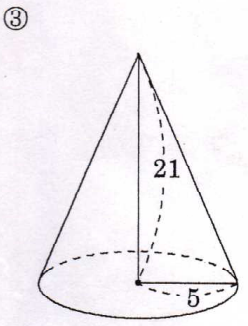
底面積  
 $16\pi$

体積  
 ~~$64\pi$~~



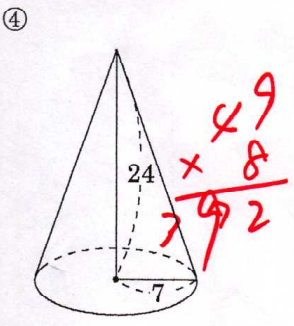
底面積  
 $81\pi$

体積  
 $351\pi$



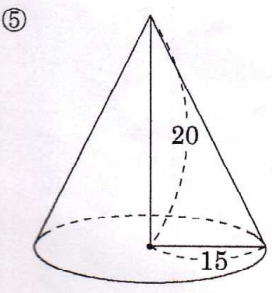
底面積  
 $25\pi$

体積  
 $175\pi$



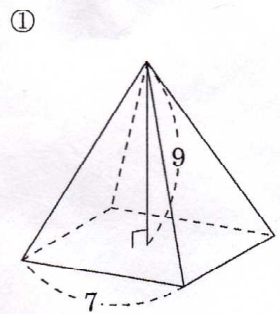
底面積  
 $49\pi$

体積  
 ~~$343\pi$~~   
 $392\pi$



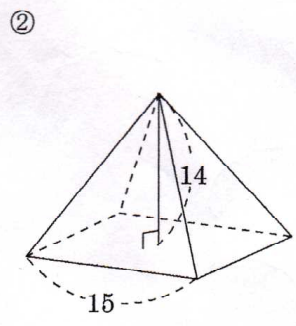
底面積  
 $225\pi$

体積  
 $1500\pi$



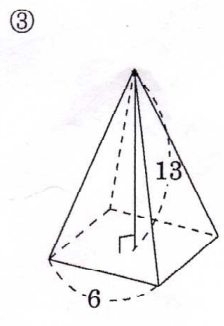
底面積  
 $49$

体積  
 $147$



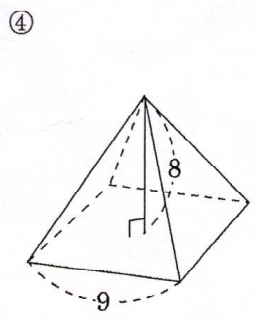
底面積  
 $225$

体積  
 $1050$



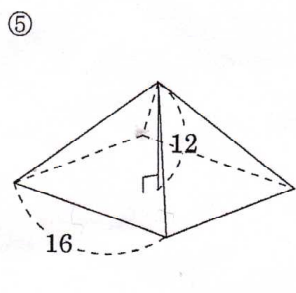
底面積  
 $36$

体積  
 $156$



底面積  
 $81$

体積  
 $216$



底面積  
 $256$

体積  
 $1024$