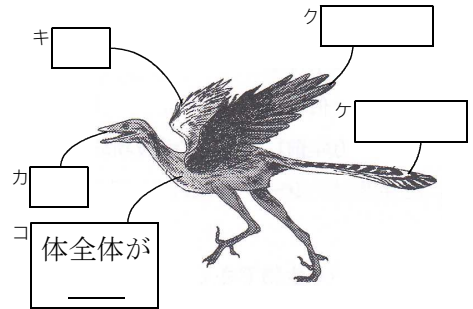


セキツイ動物の進化-②

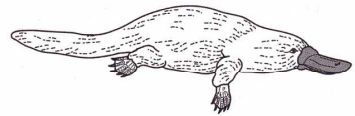
ア

ドイツの_____の地層から見つかった初期の_____で、恐竜に近い特徴をもつ。口には_____があり、尾が長く、前足(つばさ)には、_____がある。



サ

_____。骨格はは虫類に近く、_____であるが、からだは毛におおわれている。雌の皮ふには、乳のしみ出る場所があり、_____からかえった子はそれをなめて育つ。体温を保つしくみは一般的なほ乳類ほど発達していない。

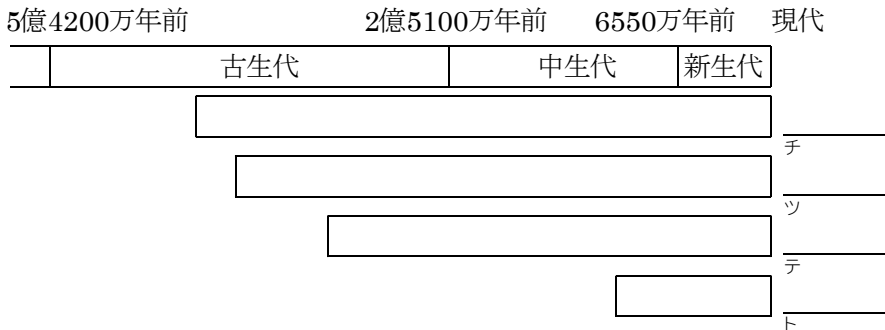


ソ

オーストラリアの川にすむ_____。約4億年前から姿がほとんど変わらず、生きている化石とよばれている。魚類から両生類が進化するころの特徴を残している。



植物の進化



_____や_____が現れ、_____のように_____をもつ植物は_____で地中から水を吸い上げることができ、_____よりも乾燥に耐えられる。その後、_____から_____、_____から_____へと進化した。